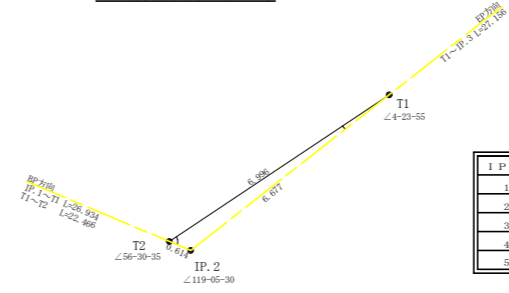
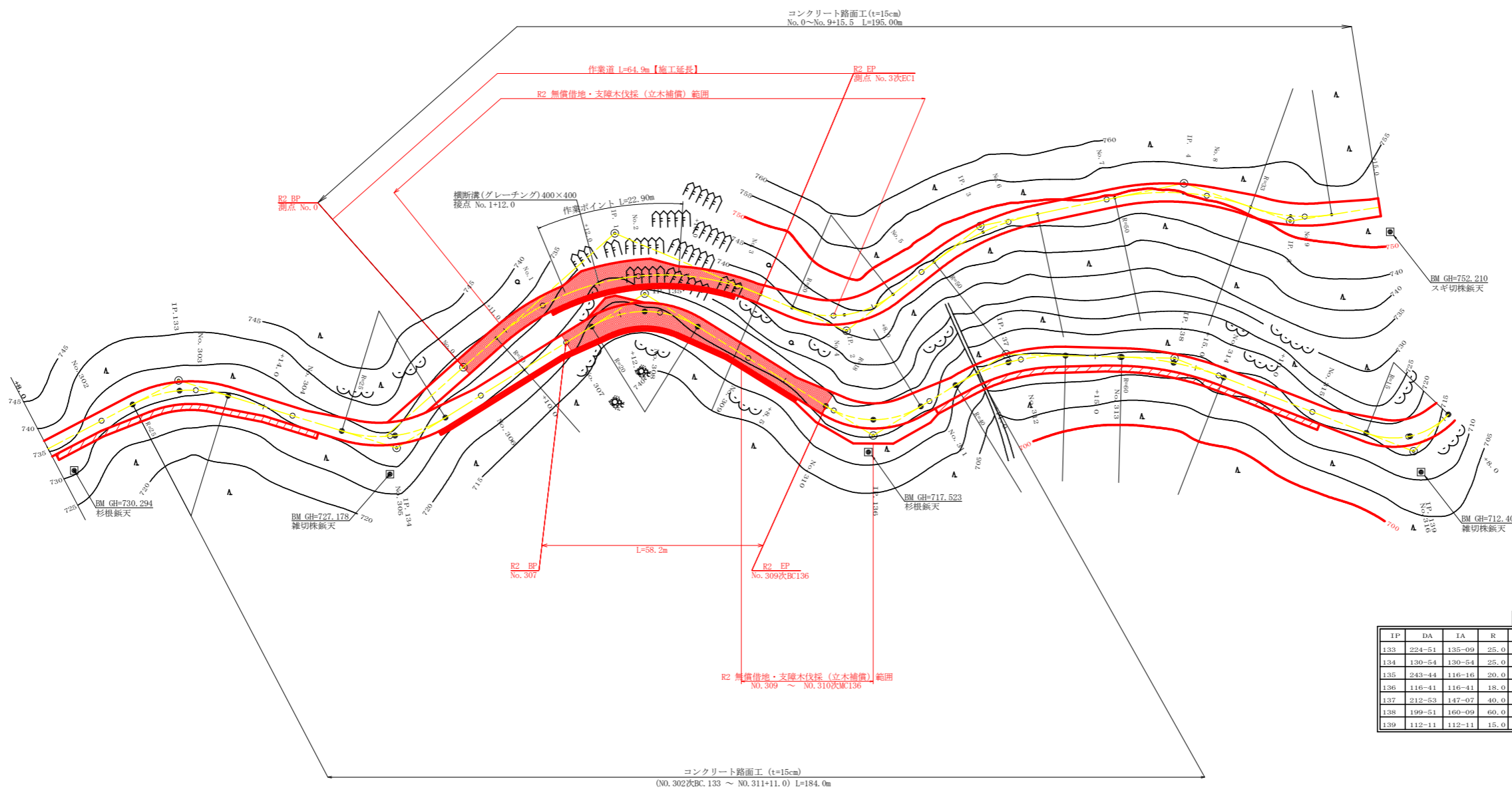


IP. 2詳細図 (S=1/100)



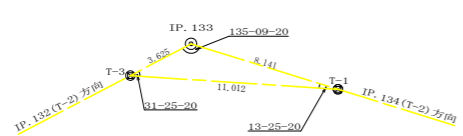
IP	DA	IA	R	TL	ES	CL	CL/2	片勾配	批幅	IP.D
1	244-21	115-39	50.0	31.50	9.07	56.20	28.10	0.00	0.00	40.20
2	119-06	119-06	20.0	11.80	3.20	21.20	10.60	3.00	1.25	50.00
3	206+14	153-46	50.0	11.70	1.34	22.20	11.40	0.00	0.00	33.80
4	211-27	148-33	50.0	14.10	1.94	27.40	13.70	0.00	0.00	41.40
5	151-37	151-37	33.0	8.30	1.04	16.40	8.20	3.00	0.75	22.40



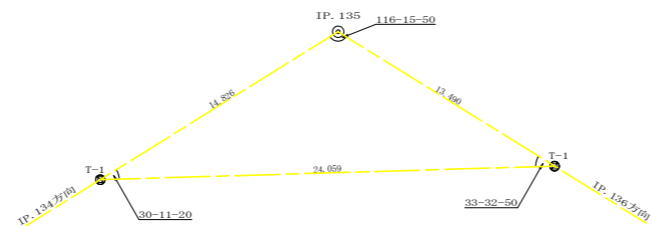
IP	DA	IA	R	TL	ES	CL	CL/2	片勾配	批幅	IP.D
133	224-51	135-09	25.0	10.30	2.05	19.60	9.80	3.00	1.00	91.40
134	130-54	130-54	25.0	11.40	2.48	21.40	10.70	3.00	1.00	45.40
135	243-44	116-16	20.0	12.40	3.55	22.20	11.10	3.00	1.25	58.10
136	116-41	116-41	18.0	11.10	3.15	19.80	9.90	4.00	1.50	53.50
137	212-53	147-07	40.0	11.80	1.71	23.00	11.50	2.00	0.50	31.00
138	199-51	160-09	60.0	10.50	0.91	20.80	10.40	0.00	0.00	33.50
139	112-11	112-11	15.0	10.10	3.07	17.80	8.90	4.00	1.75	51.00

IP. 139 ~ T1 L= 5.484
T1 ~ T2 L=15.599

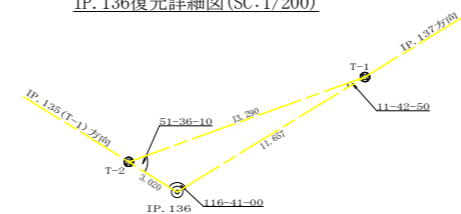
IP. 133復元詳細図 (SC: 1/200)



IP. 135復元詳細図 (SC: 1/200)



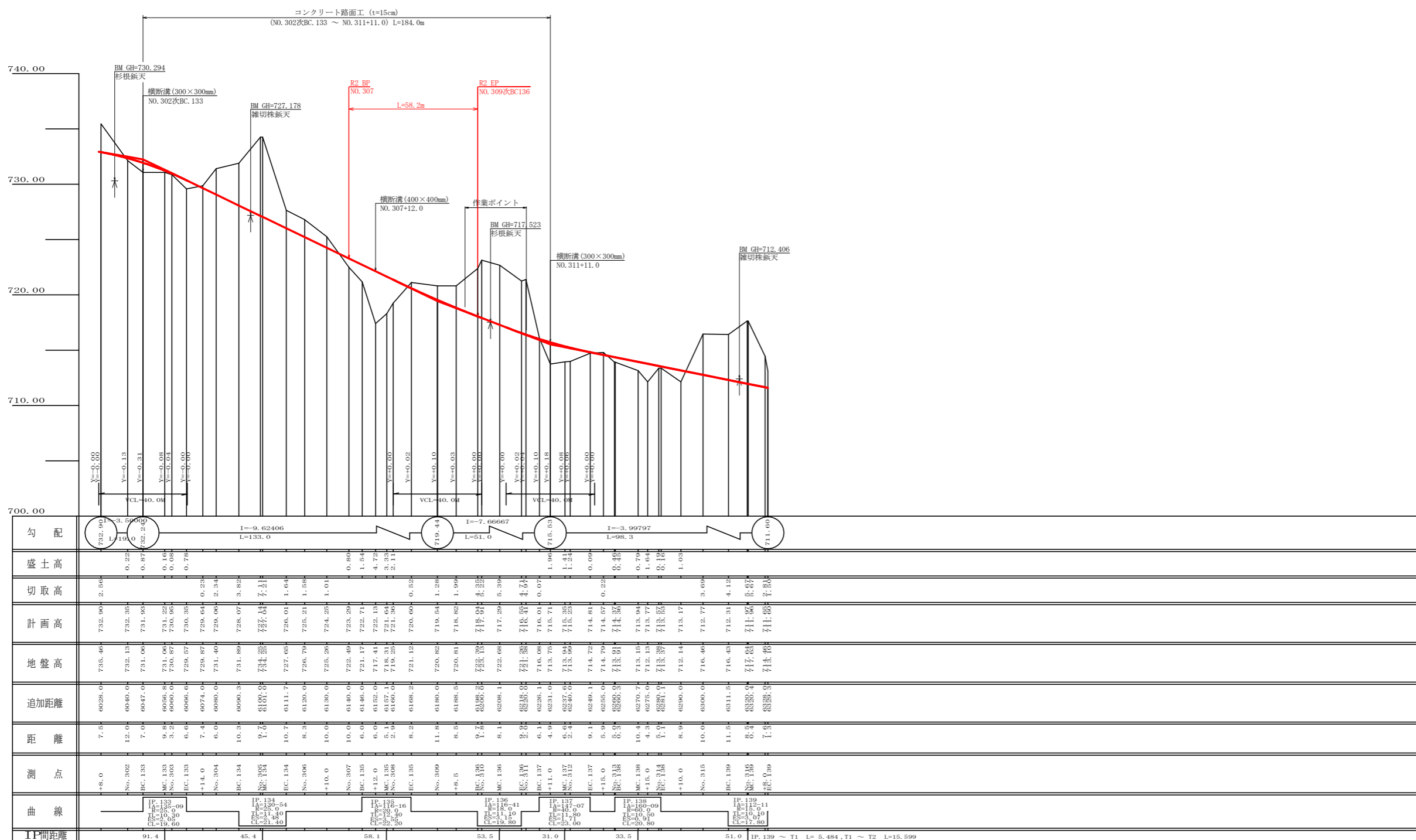
IP. 136復元詳細図 (SC: 1/200)



凡例

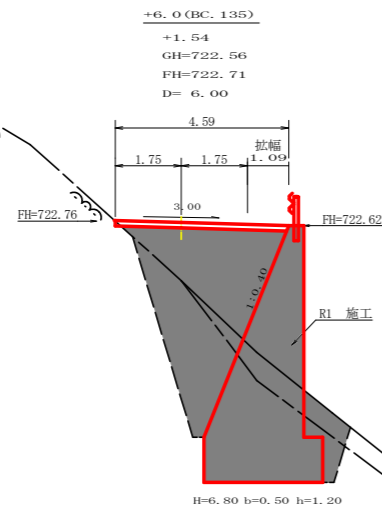
コンクリート擁壁工	
補強土壁工	

路線名	尾越神戸丸線 木頭工区	事業名	R2那珂 林間尾越神戸丸線木頭 那賀町 開設工事
林道区分	森林基幹道 (作業道)	級別区分	2級 設計速度 20 km/h
年度	令和 2 年度	施行主体	徳島県
名称	平面図面	1 業中	1 番
施行地	那賀郡 那賀町 海川		
縮尺	1/500	図面番号	15 - 1
審査者	設計者		
測点	No. 301+8.0 ~ No. 316+8.0 (No. 0 ~ No. 9+15.0)		

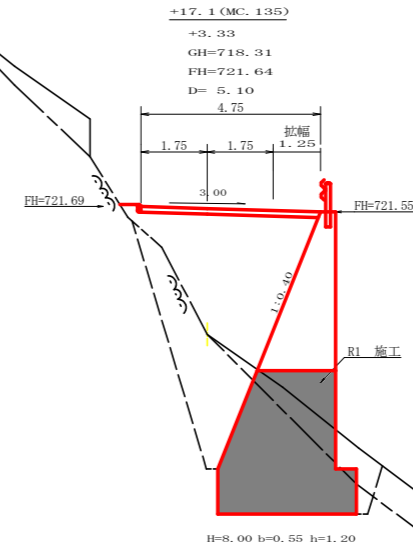


勾配	3.56000 L=199.0	0.22 L=199.0	0.87 L=199.0	0.18 L=199.0	0.78 L=199.0	0.23 L=199.0	2.34 L=199.0	3.82 L=199.0	4.24 L=199.0	1.64 L=199.0	1.68 L=199.0	1.01 L=199.0	0.80 L=199.0	1.54 L=199.0	4.72 L=199.0	3.32 L=199.0	2.11 L=199.0	0.00 L=199.0	1.90 L=199.0	1.24 L=199.0	0.00 L=199.0	0.48 L=199.0	0.70 L=199.0	1.64 L=199.0	0.18 L=199.0	1.03 L=199.0	3.09 L=199.0	4.12 L=199.0	8.53 L=199.0	8.53 L=199.0		
盛土高	0.22	0.87	0.18	0.78	0.23	2.34	3.82	4.24	1.64	1.68	1.01	0.80	1.54	4.72	3.32	2.11	0.00	1.90	1.24	0.00	0.48	0.70	1.64	0.18	1.03	3.09	4.12	8.53	8.53			
切取高	2.06	0.22	0.87	0.18	0.78	0.23	2.34	3.82	4.24	1.64	1.68	1.01	0.80	1.54	4.72	3.32	2.11	0.00	1.90	1.24	0.00	0.48	0.70	1.64	0.18	1.03	3.09	4.12	8.53	8.53		
計画高	732.90	732.35	731.93	731.22	730.95	730.35	729.64	728.07	727.44	726.01	725.21	724.25	723.29	722.71	722.13	721.64	721.36	721.00	719.44	718.81	718.00	717.32	716.44	715.77	715.00	714.14	713.17	712.77	712.31	711.60	711.00	
地盤高	735.46	732.13	731.06	731.06	730.87	730.35	729.64	728.07	727.44	726.01	725.21	724.25	723.29	722.71	722.13	721.64	721.36	721.00	719.44	718.81	718.00	717.32	716.44	715.77	715.00	714.14	713.17	712.77	712.31	711.60	711.00	
追加距離	6028.0	6046.0	6047.0	6058.8	6066.0	6066.6	6074.0	6080.0	6090.3	6100.0	6120.0	6130.0	6140.0	6146.0	6152.0	6157.1	6160.0	6168.2	6180.0	6188.5	6208.1	6226.1	6231.0	6246.0	6249.1	6255.0	6275.0	6290.0	6300.0	6311.5	6328.9	6328.9
距離	7.5	12.0	7.0	9.8	3.2	6.6	7.4	6.0	10.3	10.7	8.3	10.0	10.0	6.0	6.0	5.1	2.9	8.2	11.8	8.5	8.1	6.1	4.9	2.4	9.1	10.4	8.9	10.0	11.5	8.5	1.5	
測点	+8.0	No.302	BC.133	MC.133	No.303	EC.133	+14.0	No.304	EC.134	MC.134	No.306	+10.0	No.307	BC.135	+12.0	MC.135	No.308	EC.135	No.309	+8.5	MC.136	EC.137	+11.0	MC.137	No.312	EC.137	+15.0	BC.138	MC.138	+15.0	EC.139	
曲線		IP.133 L=199.0 R=100.0	BC.133 L=199.0 R=100.0	MC.133 L=199.0 R=100.0	No.303 L=199.0 R=100.0	EC.133 L=199.0 R=100.0	+14.0	No.304 L=199.0 R=100.0	EC.134 L=199.0 R=100.0	MC.134 L=199.0 R=100.0	No.306 L=199.0 R=100.0	+10.0	No.307 L=199.0 R=100.0	BC.135 L=199.0 R=100.0	+12.0	MC.135 L=199.0 R=100.0	No.308 L=199.0 R=100.0	EC.135 L=199.0 R=100.0	No.309 L=199.0 R=100.0	+8.5	MC.136 L=199.0 R=100.0	EC.137 L=199.0 R=100.0	+11.0	MC.137 L=199.0 R=100.0	No.312 L=199.0 R=100.0	EC.137 L=199.0 R=100.0	+15.0	BC.138 L=199.0 R=100.0	MC.138 L=199.0 R=100.0	+15.0	EC.139 L=199.0 R=100.0	
工間距離	91.4					45.4							58.1							53.5						31.0						

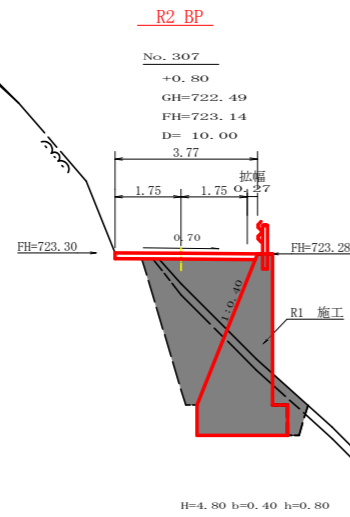
路線名	星越神戸丸線 木頭工区	事業名	R2那林 林間星越神戸丸線木頭那賀町開設工事
林道区分	森林基幹道	級別区分	2級 設計速度 20 KM/H
年度	令和2年度	施工主体	徳島県
名称	縦断面図	1 葉中	1 番
施工地	那賀郡那賀町海川		
縮尺	HI/1000 V1/200	図面番号	15 - 2
審査者		設計者	
測点	No.301+8.0~No.316+8.0		



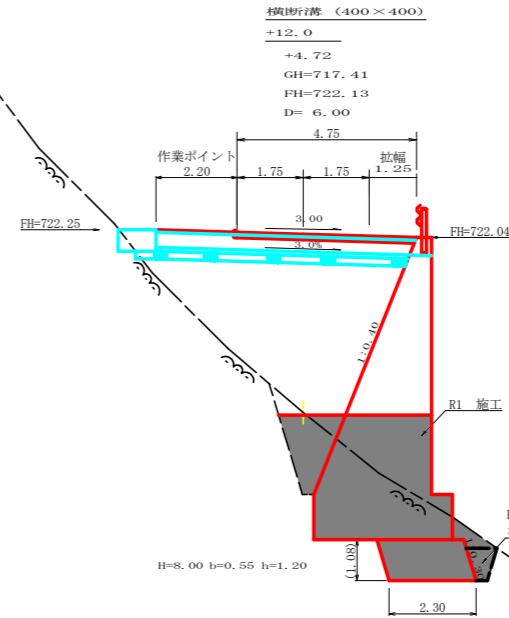
測点: +6.0 (BC135) 点間距離 6.00 m		備心距離 (切土: m, 盛土: m)		備心距離 (法面左: m, 法面右: m)	
名称・種別・細別		左側	右側		
掘削 (切土)	オープンカット	硬質土		(10:0)	
	片切	軟岩 (比率)		(:)	
盛土	路体盛土		0.00		
	補強盛土				
掘削 (床底)		硬質土		(10:0)	
		軟岩 (比率)			
埋戻し	埋戻 (前)				
	埋戻 (後)	埋戻C	0.00		
法面整形	機械整形	硬質土			
		軟岩 1 (A)			
土羽	削取整形	硬質土			
掘削 (側溝底)		軟岩 (比率)		(:)	
路面工	コンクリート	(t=15cm)	4.59		



測点: +17.1 (MC135) 点間距離 5.10 m		備心距離 (切土: m, 盛土: m)		備心距離 (法面左: m, 法面右: m)	
名称・種別・細別		左側	右側		
掘削 (切土)	オープンカット	硬質土		(:)	
	片切	軟岩 (比率)		(:)	
盛土	路体盛土		11.10		
	補強盛土				
掘削 (床底)		硬質土		(10:0)	
		軟岩 (比率)			
埋戻し	埋戻 (前)		1.30		
	埋戻 (後)	埋戻C	6.80		
法面整形	機械整形	硬質土			
		軟岩 1 (A)			
土羽	削取整形	硬質土			
掘削 (側溝底)		硬質土		(:)	
路面工	コンクリート	(t=15cm)	4.75		

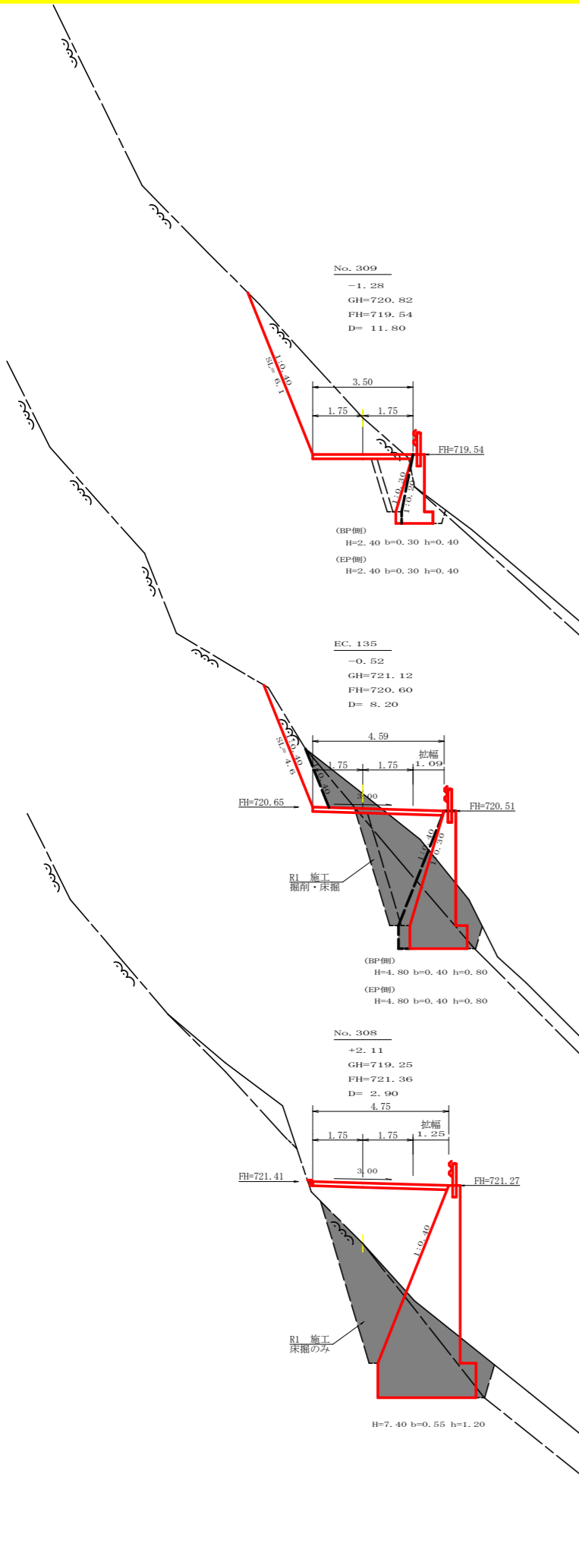


測点: No. 307 点間距離 10.00 m		備心距離 (切土: m, 盛土: m)		備心距離 (法面左: m, 法面右: m)	
名称・種別・細別		左側	右側		
掘削 (切土)	オープンカット	硬質土		(10:0)	
	片切	軟岩 (比率)		(:)	
盛土	路体盛土				
	補強盛土				
掘削 (床底)		硬質土		(10:0)	
		軟岩 (比率)			
埋戻し	埋戻 (前)				
	埋戻 (後)	埋戻C			
法面整形	機械整形	硬質土			
		軟岩 1 (A)			
土羽	削取整形	硬質土			
掘削 (側溝底)		硬質土		(:)	
路面工	コンクリート	(t=15cm)	3.77		



測点: +12.0 点間距離 6.00 m		備心距離 (切土: m, 盛土: m)		備心距離 (法面左: m, 法面右: m)	
名称・種別・細別		左側	右側		
掘削 (切土)	オープンカット	硬質土		(:)	
	片切	軟岩 (比率)		(:)	
盛土	路体盛土		21.60		
	補強盛土				
掘削 (床底)		硬質土		(10:0)	
		軟岩 (比率)			
埋戻し	埋戻 (前)		0.00		
	埋戻 (後)	埋戻C	0.30		
法面整形	機械整形	硬質土			
		軟岩 1 (A)			
土羽	削取整形	硬質土			
掘削 (側溝底)		硬質土		(:)	
路面工	コンクリート	(t=15cm)	4.75		

路線名	星越神戸丸線 木頭工区	事業名	R2 那林 林間星越神戸丸線木頭 那賀町 開設工事
林道区分	森林基幹道	級別区分	2 級 設計速度 20 KM/H
年度	令和 2 年度	施工主体	徳島県
名称	横断面	2 葉中	1 番
施工地	那賀郡 那賀町 海川		
縮尺	1/100	図面番号	15 - 3
審査者	設計者		
測点	No. 307~No. 307次MC135		



測点: No. 309 BP側 点間距離 11.80 m

偏心距離		(切土: m, 盛土: m)	
		(法面左: m, 法面右: m)	
名称・種別・細別			
掘削(切土)	オープンカット	硬質土	9.00 (10:0)
	片切	軟岩(比率)	(:)
盛土	路体盛土	硬質土	0.00
	補強盛土	軟岩(比率)	(:)
掘削(保土)	埋戻(前)	硬質土	0.10
	埋戻(後)	軟岩(比率)	3.30 (10:0)
埋戻し	埋戻(前)	埋戻C	0.40
	埋戻(後)	埋戻C	1.60
法面整形	機械整形	軟岩 1 (A)	6.10
	土羽	削取整形	硬質土
掘削(側溝掘)	硬質土	軟岩(比率)	(:)
路面工	コンクリート	(t=15cm)	3.50

測点: No. 309 EP側 点間距離 0.00 m

偏心距離		(切土: m, 盛土: m)	
		(法面左: m, 法面右: m)	
名称・種別・細別			
掘削(切土)	オープンカット	硬質土	0.00
	片切	軟岩(比率)	9.00 (10:0)
盛土	路体盛土	硬質土	0.00
	補強盛土	軟岩(比率)	(:)
掘削(保土)	埋戻(前)	硬質土	0.10
	埋戻(後)	軟岩(比率)	2.90 (10:0)
埋戻し	埋戻(前)	埋戻C	0.40
	埋戻(後)	埋戻C	1.50
法面整形	機械整形	軟岩 1 (A)	6.10
	土羽	削取整形	硬質土
掘削(側溝掘)	硬質土	軟岩(比率)	(:)
路面工	コンクリート	(t=15cm)	3.50

測点: +8.2 (EC135) BP側 点間距離 8.20 m

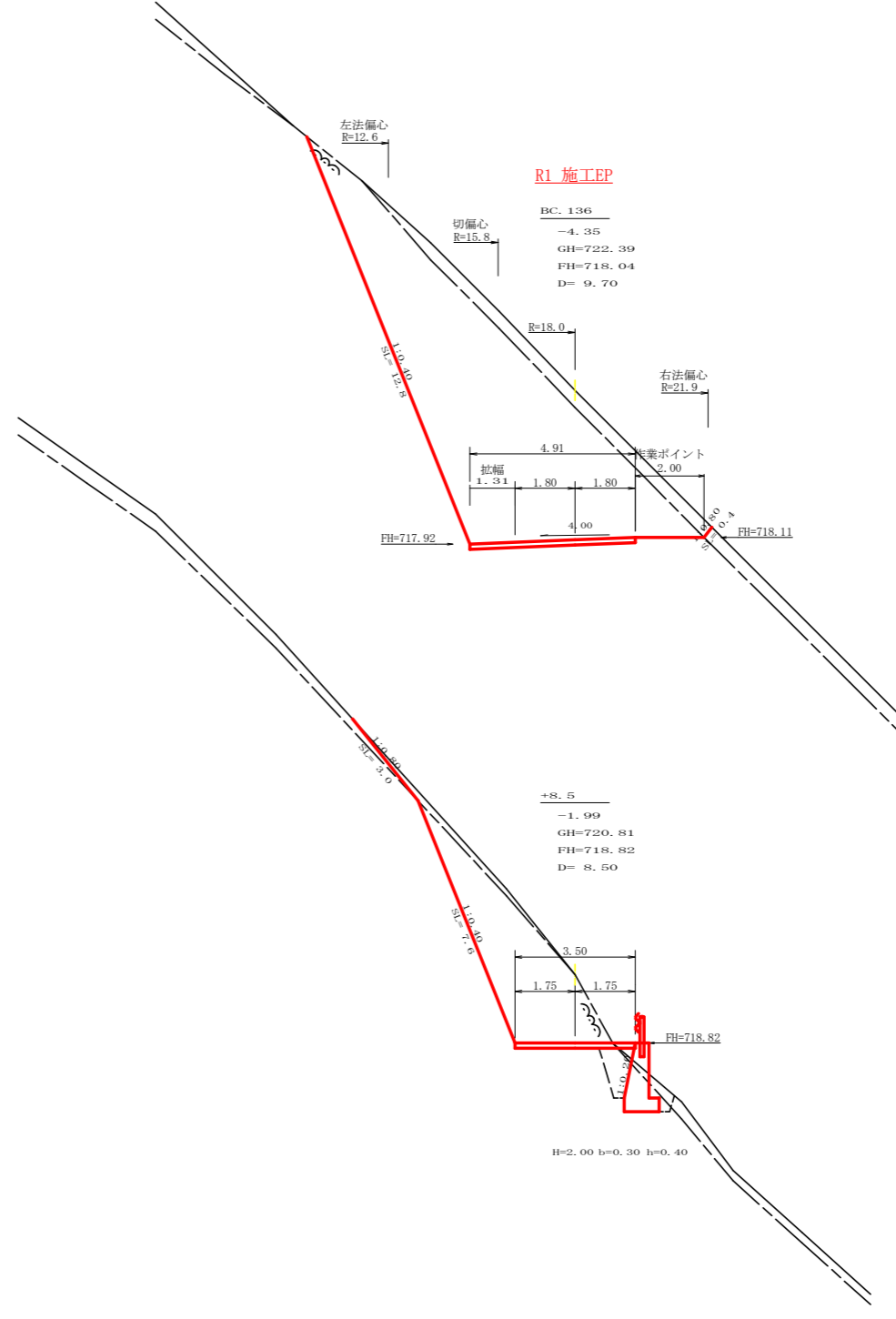
偏心距離		(切土: m, 盛土: m)	
		(法面左: m, 法面右: m)	
名称・種別・細別			
掘削(切土)	オープンカット	硬質土	2.10 (10:0)
	片切	軟岩(比率)	(:)
盛土	路体盛土	硬質土	1.20
	補強盛土	軟岩(比率)	(10:0)
掘削(保土)	埋戻(前)	硬質土	1.10
	埋戻(後)	軟岩(比率)	4.50
埋戻し	埋戻(前)	埋戻C	1.10
	埋戻(後)	埋戻C	4.50
法面整形	機械整形	軟岩 1 (A)	4.60
	土羽	削取整形	硬質土
掘削(側溝掘)	硬質土	軟岩(比率)	(:)
路面工	コンクリート	(t=15cm)	4.59

測点: +8.2 (EC135) EP側 点間距離 0.00 m

偏心距離		(切土: m, 盛土: m)	
		(法面左: m, 法面右: m)	
名称・種別・細別			
掘削(切土)	オープンカット	硬質土	2.10 (10:0)
	片切	軟岩(比率)	(:)
盛土	路体盛土	硬質土	1.10
	補強盛土	軟岩(比率)	(10:0)
掘削(保土)	埋戻(前)	硬質土	0.00
	埋戻(後)	軟岩(比率)	0.00 (10:0)
埋戻し	埋戻(前)	埋戻C	1.10
	埋戻(後)	埋戻C	5.40
法面整形	機械整形	軟岩 1 (A)	4.60
	土羽	削取整形	硬質土
掘削(側溝掘)	硬質土	軟岩(比率)	(:)
路面工	コンクリート	(t=15cm)	4.59

測点: No. 308 点間距離 2.90 m

偏心距離		(切土: m, 盛土: m)	
		(法面左: m, 法面右: m)	
名称・種別・細別			
掘削(切土)	オープンカット	硬質土	0.00 (10:0)
	片切	軟岩(比率)	(:)
盛土	路体盛土	硬質土	8.80
	補強盛土	軟岩(比率)	(10:0)
掘削(保土)	埋戻(前)	硬質土	1.10
	埋戻(後)	軟岩(比率)	6.30
埋戻し	埋戻(前)	埋戻C	1.10
	埋戻(後)	埋戻C	6.30
法面整形	機械整形	軟岩 1 (A)	0.00
	土羽	削取整形	硬質土
掘削(側溝掘)	硬質土	軟岩(比率)	(:)
路面工	コンクリート	(t=15cm)	4.75



測点: +18.2 (BC. 136) 点間距離 9.70 m

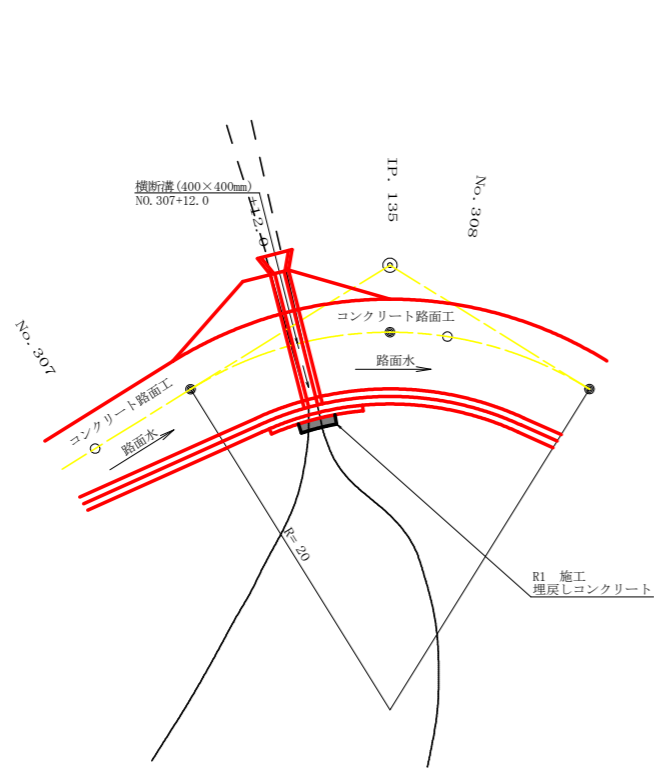
偏心距離		(切土: m, 盛土: m)	
		(法面左: m, 法面右: m)	
名称・種別・細別			
掘削(切土)	オープンカット	硬質土	0.00
	片切	軟岩(比率)	0.00 (10:0)
盛土	路体盛土	硬質土	0.00
	補強盛土	軟岩(比率)	(:)
掘削(保土)	埋戻(前)	硬質土	0.00
	埋戻(後)	軟岩(比率)	0.00 (10:0)
埋戻し	埋戻(前)	埋戻C	0.00
	埋戻(後)	埋戻C	0.00
法面整形	機械整形	軟岩 1 (A)	0.00
	土羽	削取整形	硬質土
掘削(側溝掘)	硬質土	軟岩(比率)	(:)
路面工	コンクリート	(t=15cm)	3.50

測点: +8.5 点間距離 8.50 m

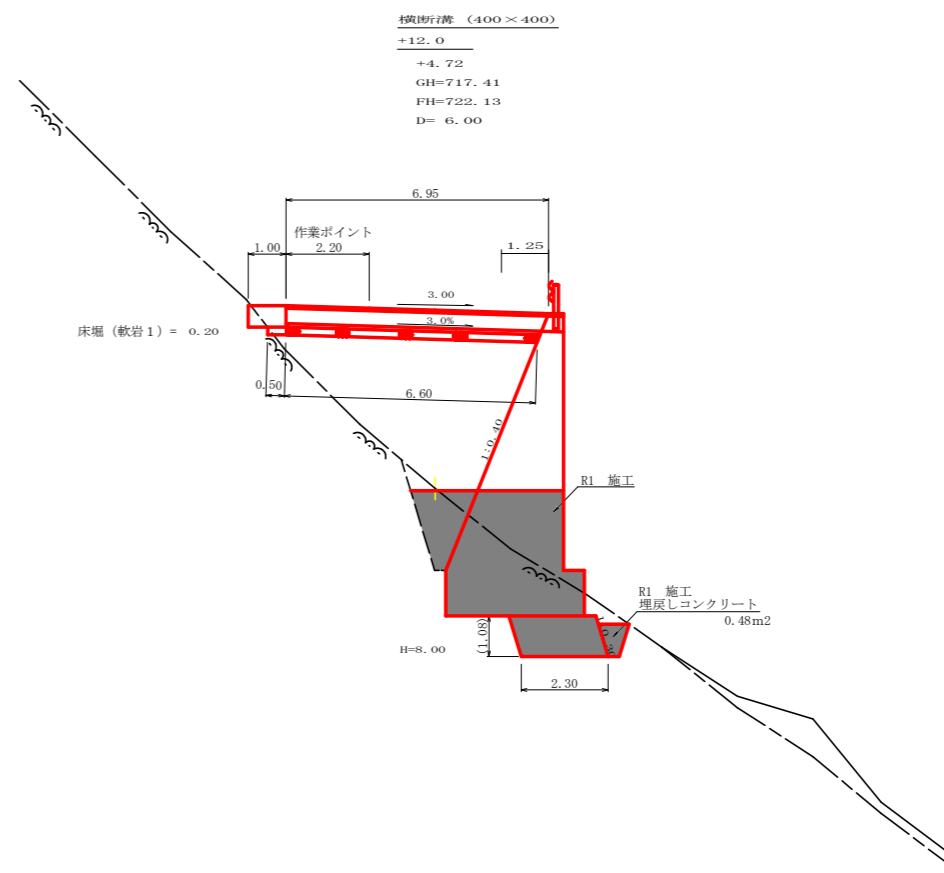
偏心距離		(切土: m, 盛土: m)	
		(法面左: m, 法面右: m)	
名称・種別・細別			
掘削(切土)	オープンカット	硬質土	1.10
	片切	軟岩(比率)	12.40 (10:0)
盛土	路体盛土	硬質土	0.40
	補強盛土	軟岩(比率)	0.10
掘削(保土)	埋戻(前)	硬質土	0.40
	埋戻(後)	軟岩(比率)	1.90 (10:0)
埋戻し	埋戻(前)	埋戻C	0.40
	埋戻(後)	埋戻C	0.90
法面整形	機械整形	軟岩 1 (A)	3.00
	土羽	削取整形	硬質土
掘削(側溝掘)	硬質土	軟岩(比率)	7.60
路面工	コンクリート	(t=15cm)	3.50

路線名	星越神戸丸線 木頭工区	事業名	R2 那林 林間星越神戸丸線木頭那賀町 開設工事
林道区分	森林基幹道	級別区分	2 級 設計速度 20 KM/H
年度	令和 2 年度	施工主体	徳島県
名称	横断図面	2 葉中	2 番
施工地	那賀郡 那賀町 海川		
縮尺	1/100	図面番号	15 - 4
審査者	設計者		
測点	No. 308~No. 309 次 BC136		

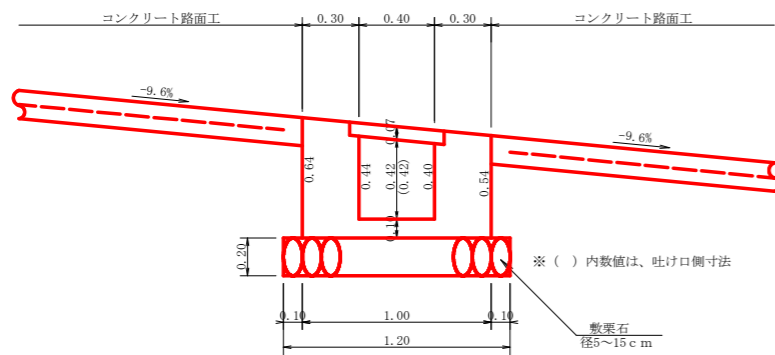
平面見取り図 (1/200)



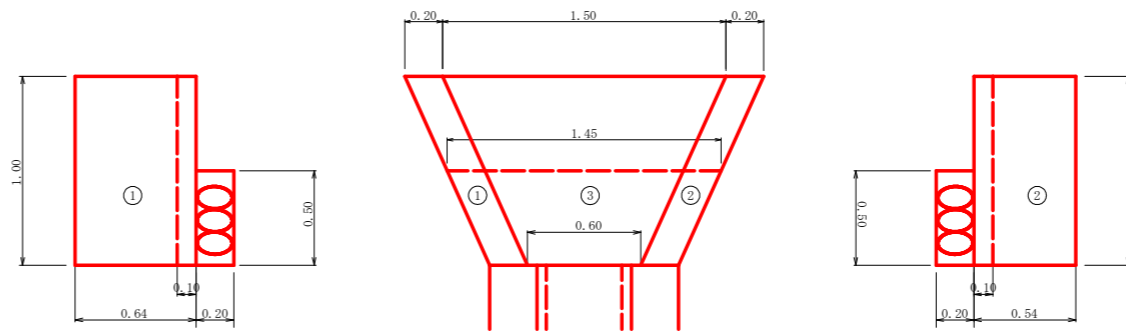
横断見取り図 (1/100)



横断溝 (グレーチング 400×400) 受台断面図
SC: 1/20



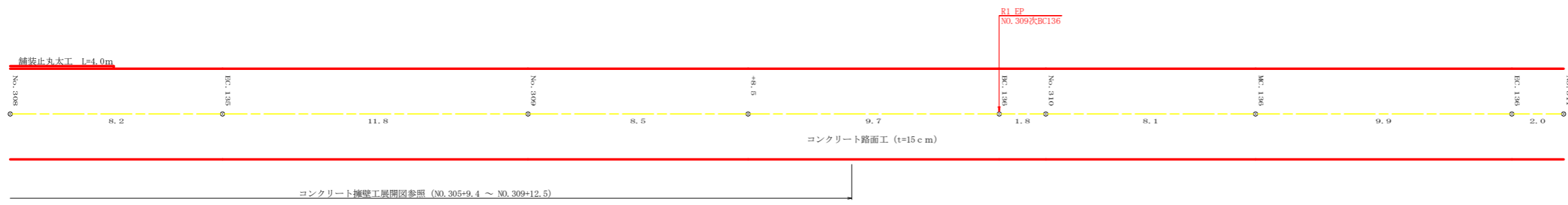
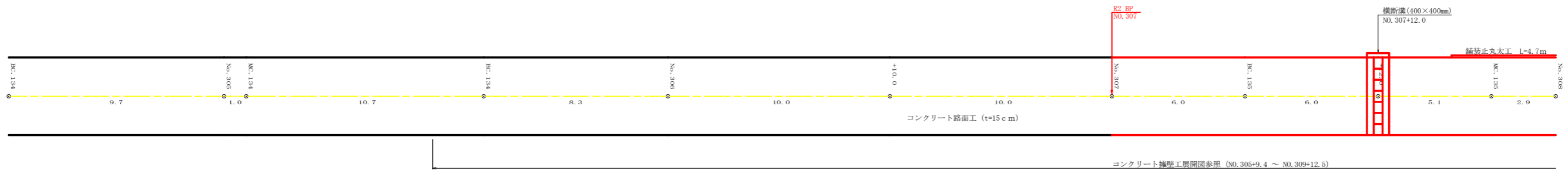
呑口工展開図
(SC: 1/20)



呑口工数量計算
コンクリート
① $1.00 \times 0.64 \times 0.20 = 0.13$
② $1.00 \times 0.54 \times 0.20 = 0.11$
③ $1/2 (1.50 + 0.60) \times 1.00 \times 0.10 = 0.11$
計 0.35 m³
型枠
① $1.00 \times 0.64 \times 2 = 1.28$
② $1.00 \times 0.54 \times 2 = 1.08$
計 2.36 m²
敷栗石
 $1/2 (1.45 + 1.00) \times 0.50 = 0.61 \text{ m}^2$
床掘 (軟岩 1)
 $1/2 (1.90 + 1.00) \times 0.20 = 0.29 \text{ m}^3$

設点	No. 307+12.0		
横断溝 (グレーチング)	T-25	995×500×65	6.95 m
受台	コンクリート	$0.38 \times 1/2 (6.95 + 6.60)$	2.49 m ³
	型枠	$2.34 \times 1/2 (6.95 + 6.60)$	15.85 m ²
	敷栗石 (φ=5~15cm)	1.20×6.60	7.92 m ²

路線名	星越神戸丸線 木頭工区	事業名	R2那林 林間星越神戸丸線木頭那賀町開設工事
林道区分	森林基幹道	級別区分	2級 設計速度 20 KM/H
年度	令和2年度	施工主体	徳島県
名称	構造図面 1 葉中 1 番		
施工地	那賀郡 那賀町 海川		
縮尺	1/20	図面番号	15 - 5
審査者	設計者		
測点	No. 307+12.0		

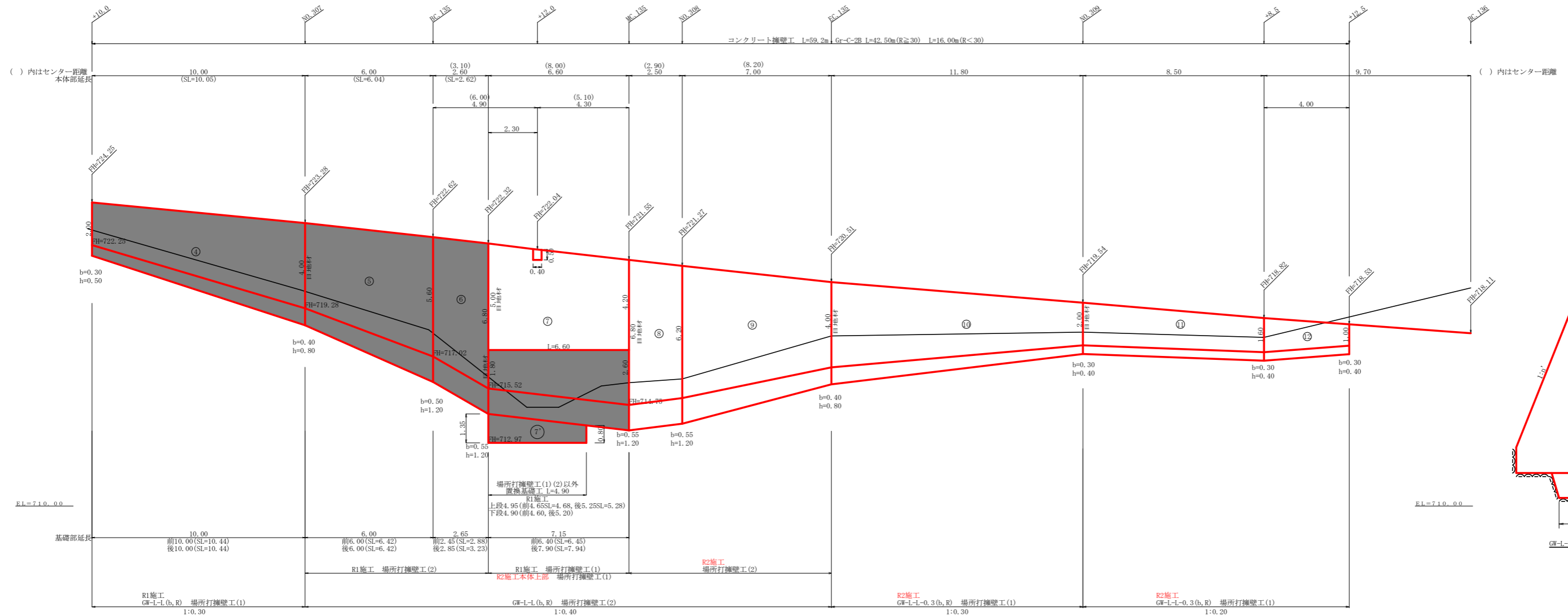


路線名	星越神戸丸線 木頭工区	事業名	R2 那林 林間星越神戸丸線木頭 那賀町 開設工事
林道区分	森林基幹道	級別区分	2 級 設計速度 20 KM/H
年度	令和 2 年度	施工主体	徳島県
名称	展開図面 1 葉中 1 番		
施工地	那賀郡 那賀町 海川		
縮尺	1/100	図面番号	15 - 6
審査者	設計者		
測点	NO. 304BC134~No. 311		

正面展開図

縮尺 1:100

NO. 306+10.0 ~ NO. 309+12.5



擁壁数量計算表

場所打擁壁工(1) : 擁壁平均高さ4.60m 路線名(工区) 星越神戸丸線 木頭工区																				
GW-L-L(b,R) 測点 NO.307+12.0~NO.307次MC135付近																				
番号	擁壁平均高さ			本			体			基礎										
	延長(m)	壁高(m)	正面積(m2)	延長(m)	直高(m)	コンクリート断面積(m2)	コンクリート体積(m3)	型枠面積(m2)	延長(m)	フーチング(m)	基礎高(m)	コンクリート断面積(m2)	コンクリート体積(m3)	型枠面積(m2)	延長(m)	キャットウォーク	数	乗石面積(m2)	基面修正面積(m2)	
7	6.60	5.00	30.36	7	6.60	5.00	7.00	40.29	63.06						6.60	30.36				
		4.20				5.21														
合計	6.60		30.36	合計	18.90		40.19		62.64						30.36					
水抜 VUφ75mm = 20.10m																				
ガードレール(Gr-C-2B) = 8.00 m(R<30)																				
補強鉄筋(D13mm) = 5カ所 × 2.982 kg/箇所 = 14.91 kg																				
目地材(10mm) = 7.00 m2																				

擁壁数量計算表

場所打擁壁工(1) : 擁壁平均高さ3.60m 路線名(工区) 星越神戸丸線 木頭工区																				
GW-L-L-0.3(b,R) 測点 NO.308次EC135~NO.309																				
番号	擁壁平均高さ			本			体			基礎										
	延長(m)	壁高(m)	正面積(m2)	延長(m)	直高(m)	コンクリート断面積(m2)	コンクリート体積(m3)	型枠面積(m2)	延長(m)	フーチング(m)	基礎高(m)	コンクリート断面積(m2)	コンクリート体積(m3)	型枠面積(m2)	延長(m)	キャットウォーク	数	乗石面積(m2)	基面修正面積(m2)	
10	11.80	4.80	42.48	1	11.80	4.00	4.00	31.86	72.36	11.80	0.40	0.80	1.60	12.51	7.08	11.80	35.40		2.00	19.47
		2.40				2.00	1.40				0.30	0.40	0.52						1.30	
合計	11.80		42.48	合計	11.80		31.86		72.36				12.51	7.08		35.40		1.80	19.67	19.47
水抜 VUφ75mm = 15.93m																				
ガードレール(Gr-C-2B) = 12.00 m(R≧30)																				
補強鉄筋(D13mm) = 6カ所 × 2.982 kg/箇所 = 17.89 kg																				
目地材(10mm) = 5.60 m2																				

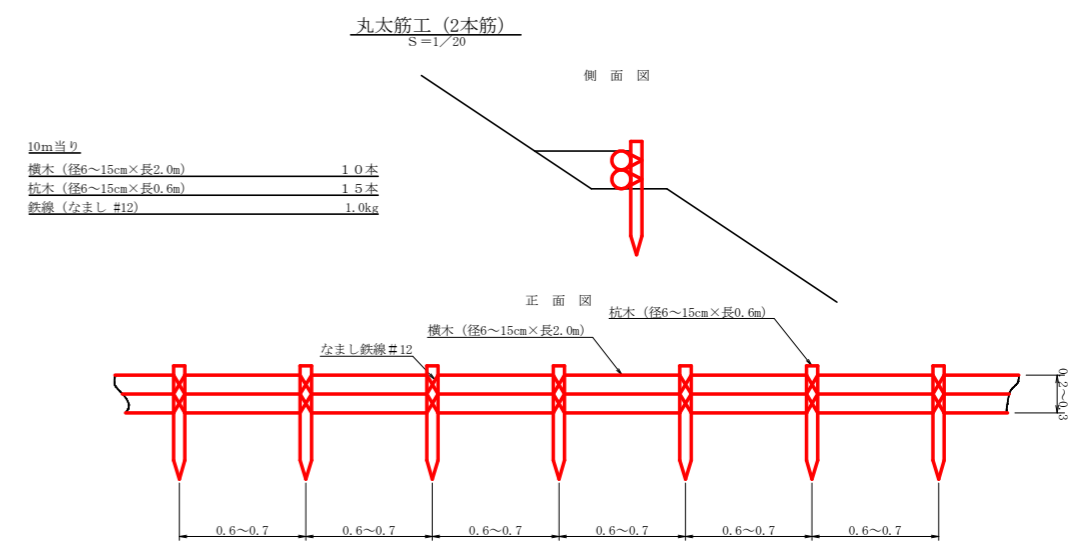
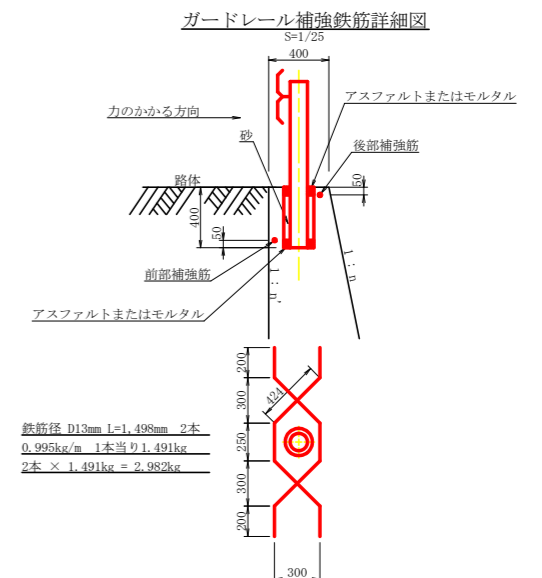
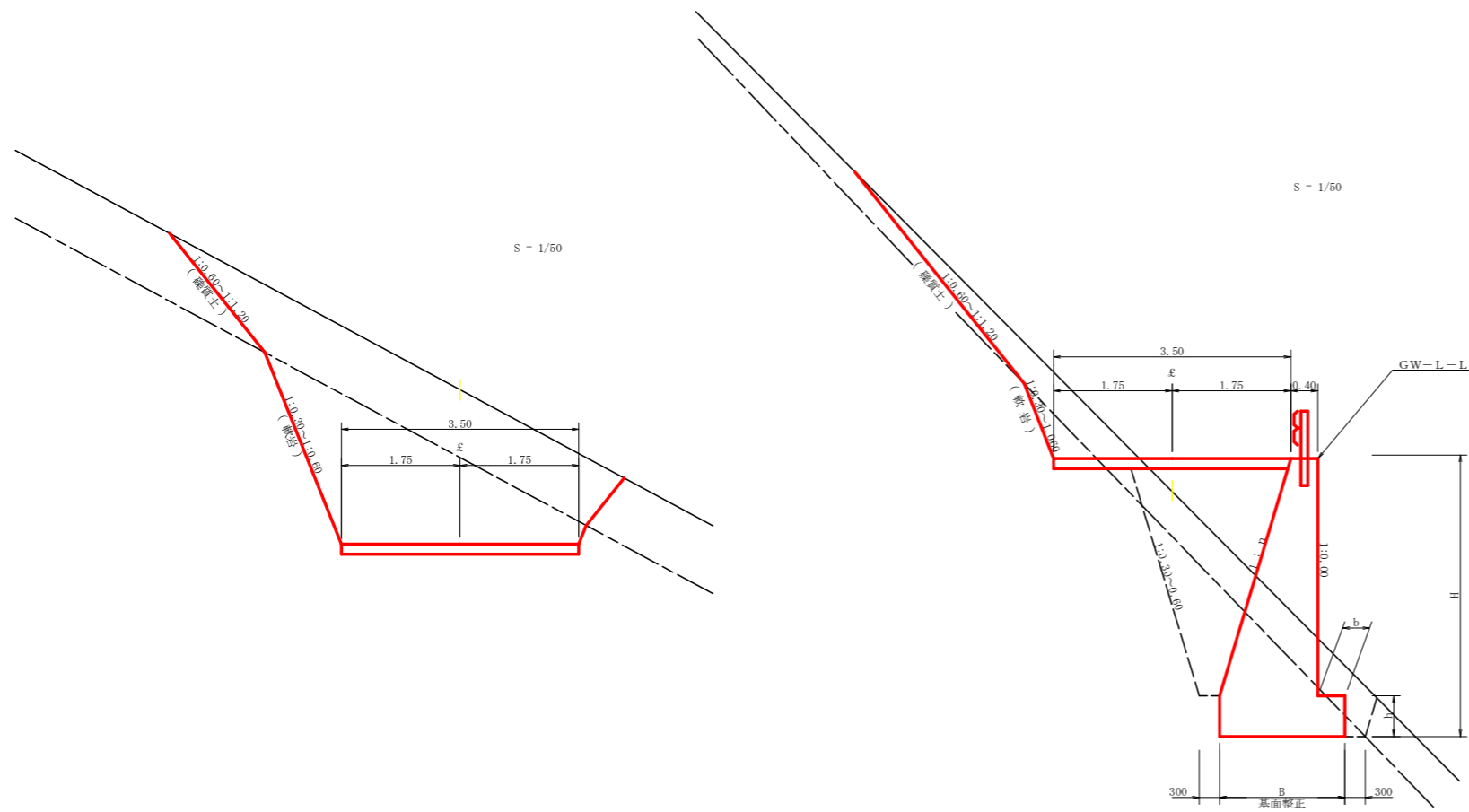
擁壁数量計算表

場所打擁壁工(1) : 擁壁平均高さ2.04m 路線名(工区) 星越神戸丸線 木頭工区																				
GW-L-L-0.3(b,R) 測点 NO.309~NO.309+12.5																				
番号	擁壁平均高さ			本			体			基礎										
	延長(m)	壁高(m)	正面積(m2)	延長(m)	直高(m)	コンクリート断面積(m2)	コンクリート体積(m3)	型枠面積(m2)	延長(m)	フーチング(m)	基礎高(m)	コンクリート断面積(m2)	コンクリート体積(m3)	型枠面積(m2)	延長(m)	キャットウォーク	数	乗石面積(m2)	基面修正面積(m2)	
11	8.50	2.40	18.70	11	8.50	2.00	1.20	8.93	30.91	8.50	0.30	0.40	0.44	3.61	3.40				1.10	9.01
		2.00				1.60	0.90				0.30	0.40	0.41						1.02	
12	4.00	2.00	6.80	12	4.00	1.60	0.90	2.80	10.50	4.00	0.30	0.40	0.41	1.54	1.60				1.02	3.84
		1.40				1.00	0.50				0.30	0.40	0.36						0.90	
合計	12.50		25.50	合計	12.50		11.73		41.41				5.15	5.00					0.90	12.85
水抜 VUφ75mm = 5.87m																				
ガードレール(Gr-C-2B) = 11.50 m(R≧30)																				
補強鉄筋(D13mm) = 6カ所 × 2.982 kg/箇所 = 19.38 kg																				
目地材(10mm) = 1.64 m2																				

擁壁数量計算表

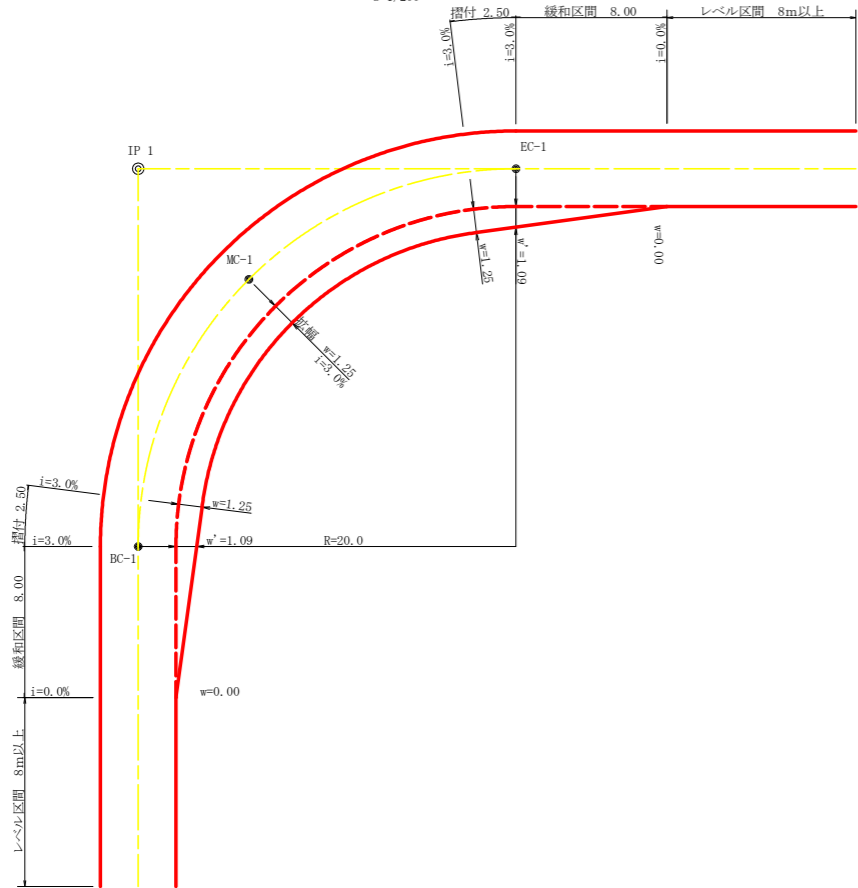
場所打擁壁工(2) : 擁壁平均高さ6.52m 路線名(工区) 星越神戸丸線 木頭工区																				
GW-L-L(b,R) 測点 NO.307次MC135~NO.308次EC135付近																				
番号	擁壁平均高さ			本			体			基礎										
	延長(m)	壁高(m)	正面積(m2)	延長(m)	直高(m)	コンクリート断面積(m2)	コンクリート体積(m3)	型枠面積(m2)	延長(m)	フーチング(m)	基礎高(m)	コンクリート断面積(m2)	コンクリート体積(m3)	型枠面積(m2)	延長(m)	キャットウォーク	数	乗石面積(m2)	基面修正面積(m2)	
8	2.50	8.00	19.25	8	2.50	6.80	11.97	27.68	33.75	2.50	0.55	1.20	4.40	10.65	3.00	2.50	16.25		3.67	8.88
		7.40				6.20	10.17				0.55	1.20	4.12						3.43	
9	7.00	7.40	42.70	9	7.00	6.20	10.17	52.40	74.15	7.00	0.55	1.20	4.12	21.14	7.00	7.00	35.70		3.43	20.41
		4.80				4.00	4.80				0.40	0.80	1.92						2.40	
合計	9.50		61.95	合計	9.50		80.08		107.90				31.79	10.00		83.74			3.43	29.29
水抜 VUφ75mm = 40.04m																				
ガードレール(Gr-C-2B) = 8.00 m(R<30)																				
補強鉄筋(D13mm) = 5カ所 × 2.982 kg/箇所 = 14.91 kg																				
目地材(10mm) = 16.37 m2																				

路線名	星越神戸丸線 木頭工区	事業名	R2那林 林間星越神戸丸線木頭那賀町開設工事
林道区分	森林基幹道	級別区分	2級 設計速度 2.0 KM/H
年度	令和2年度	施工主体	徳島県
名称	コンクリート擁壁工展開図面	1葉中	1番
施工地	那賀郡那賀町海川		
縮尺	1/100	図面番号	15 - 7
審査者	設計者		
測点	NO.306+10.0 ~ NO.309+12.5		



路線名	星越神戸丸線 木頭工区	事業名	R2那珂 林間星越神戸丸線木頭 那賀町 開設工事
林道区分	森林基幹道	級別区分	2級 設計速度 20KM/H
年度	令和2年度	施工主体	徳島県
名称	定規図面	2葉中	1番
施工地	那賀郡 那賀町 海川		
縮尺	図示	図面番号	15 - 8
審査者	設計者		
測点	No. 307~No. 309次BC136		

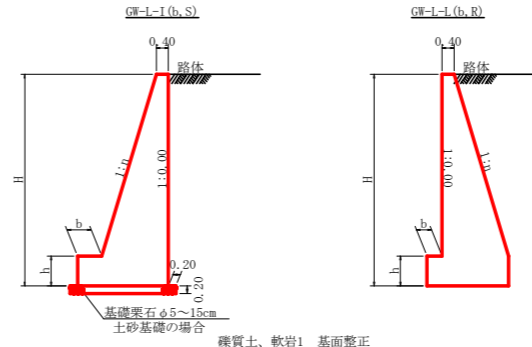
平面図
S=1/200



拡幅データ表

半径 R (m)	片勾配 %	設計幅員 (3.50m) 拡幅 w (m)	BC・EC 拡幅 m	緩和区間 m	すりつけ m
6					
7					
8					
9					
10					
11					
12	4	2.25	2.01	8.0	2.5
13	4	2.00	1.78	8.0	2.5
14	4	2.00	1.77	8.0	2.5
15	4	1.75	1.55	8.0	2.5
16	4	1.50	1.33	8.0	2.5
17	4	1.50	1.32	8.0	2.5
18	4	1.50	1.31	8.0	2.5
19	4	1.25	1.10	8.0	2.5
20	3	1.25	1.09	8.0	2.5
21	3	1.25	1.09	8.0	2.5
22	3	1.25	1.08	8.0	2.5
23	3	1.25	1.08	8.0	2.5
24	3	1.25	1.07	8.0	2.5
25	3	1.00	0.87	8.0	2.5
26	3	1.00	0.87	8.0	2.5
27	3	1.00	0.86	8.0	2.5
28	3	1.00	0.86	8.0	2.5
29	3	1.00	0.86	8.0	2.5
30	3	0.75	0.66	8.0	2.5
31	3	0.75	0.66	8.0	2.5
32	3	0.75	0.65	8.0	2.5
33	3	0.75	0.65	8.0	2.5
34	3	0.75	0.65	8.0	2.5
35	3	0.50	0.45	8.0	2.5
36	3	0.50	0.45	8.0	2.5
37	3	0.50	0.45	8.0	2.5
38	3	0.50	0.45	8.0	2.5
39	3	0.50	0.44	8.0	2.5
40	2	0.50	0.44	8.0	2.5
41	2	0.50	0.44	8.0	2.5
42	2	0.50	0.44	8.0	2.5
43	2	0.50	0.44	8.0	2.5
44	2	0.50	0.44	8.0	2.5
45	2	0.25	0.24	8.0	2.5
46	2	0.25	0.24	8.0	2.5
47	2	0.25	0.24	8.0	2.5
48	2	0.25	0.24	8.0	2.5
49	2	0.25	0.24	8.0	2.5

重力式擁壁
S=1/100



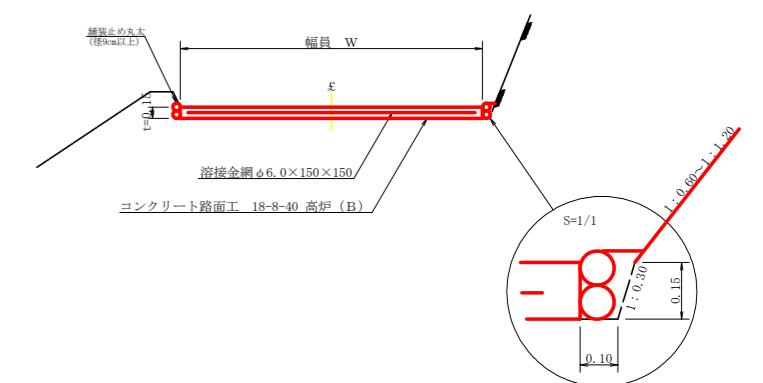
GW-1-I

H	区分	種・岩	n	b	h
2.00	b	S	0.15	300	400
		R	0.15	300	400
2.50	b	S	0.20	300	500
		R	0.15	300	500
3.00	b	S	0.20	300	500
		R	0.20	300	500
3.50	b	S	0.20	400	600
		R	0.20	300	500
4.00	b	S	0.20	450	700
		R	0.20	350	500
4.50	b	S	0.25	450	700
		R	0.25	350	500
5.00	b	S	0.25	450	800
		R	0.25	350	600
5.50	b	S	0.30	450	800
		R	0.25	400	700
6.00	b	S	0.30	450	800
		R	0.25	400	800
6.50	b	S	0.30	450	800
		R	0.25	400	900
7.00	b	S	0.30	450	800
		R	0.25	550	1000
7.50	b	S	0.30	450	800
		R	0.25	600	1100
8.00	b	S	0.30	450	900
		R	0.25	650	1200

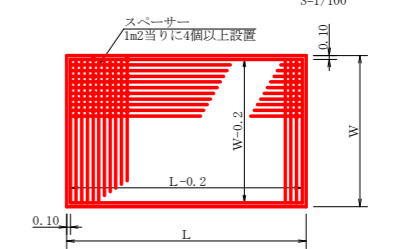
GW-1-L

H	区分	種・岩	n	b	h
2.00	b	S	0.20	300	300
		R	0.20	300	300
2.50	b	S	0.25	300	500
		R	0.25	300	500
3.00	b	S	0.30	350	500
		R	0.30	300	500
3.50	b	S	0.30	400	600
		R	0.30	300	500
4.00	b	S	0.30	450	700
		R	0.30	350	600
4.50	b	S	0.30	500	700
		R	0.30	400	700
5.00	b	S	0.35	600	1000
		R	0.30	400	800
5.50	b	S	0.35	600	1100
		R	0.30	450	900
6.00	b	S	0.35	650	1200
		R	0.35	500	1000
6.50	b	S	0.35	700	1300
		R	0.35	500	1100
7.00	b	S	0.40	700	1300
		R	0.35	500	1200
7.50	b	S	0.40	700	1300
		R	0.40	550	1200
8.00	b	S	0.40	700	1400
		R	0.40	550	1200

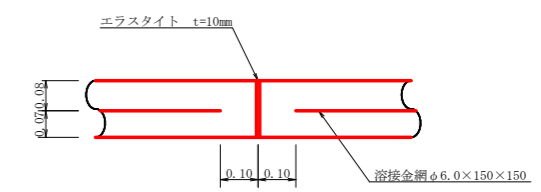
コンクリート路面工 (t=15cm) 標準断面図
S=1/50



溶接金網 (φ6.0×150×150) 配置図
S=1/100

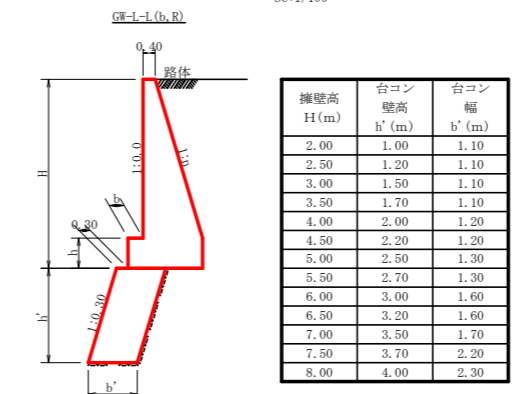


伸縮目材配置図
S=1/10

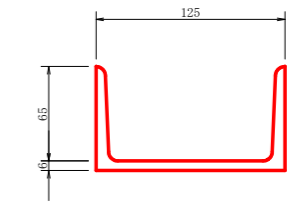


注：スベークーは、1m2に4個以上設置
目地は、5~10mに1箇所施工

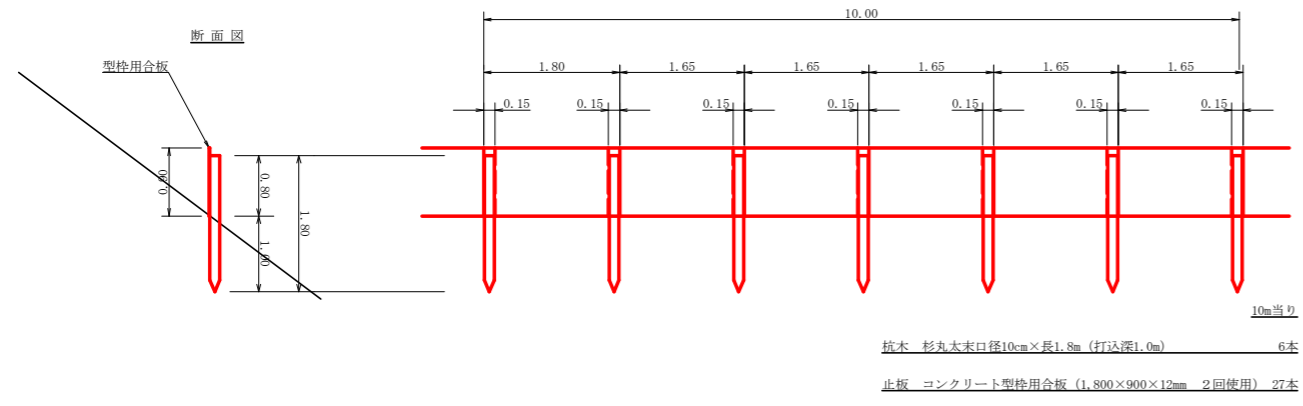
台コン標準断面
SC:1/100



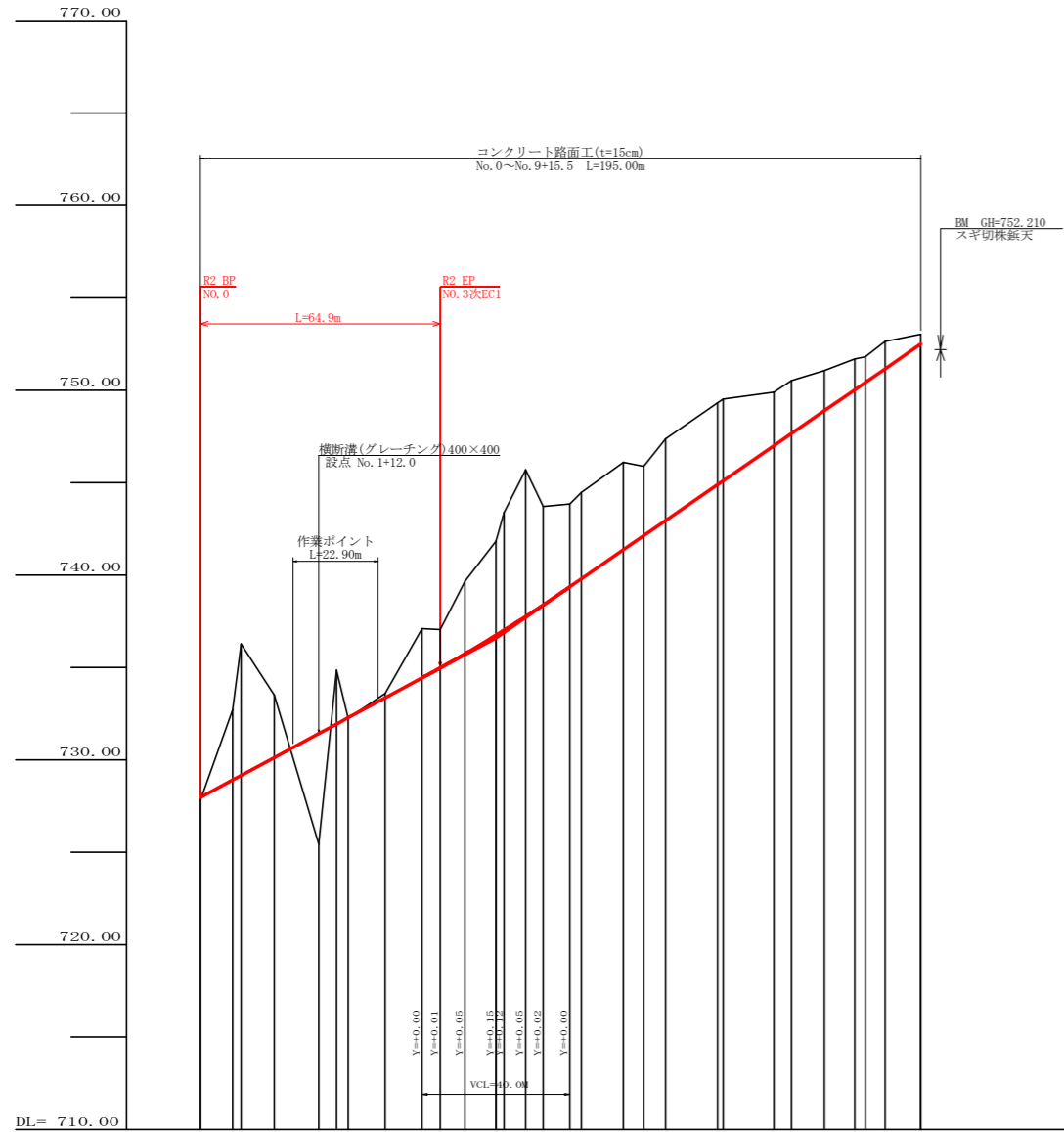
溝形鋼 (6×125×65mm)
S=1/2 13.40kg/m



仮設落石防護柵
S=1/50



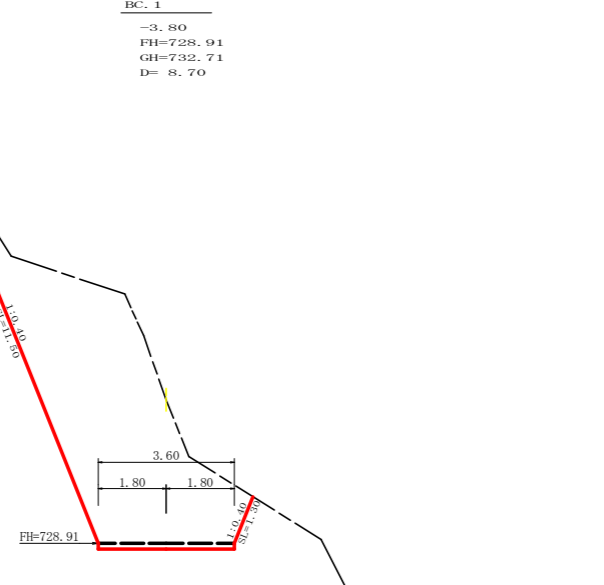
路線名	星越神戸丸線 木頭工区	事業名	R2那珂 林間星越神戸丸線木頭 那賀町 開設工事
林道区分	森林基幹道	級別区分	2級 設計速度 20km/h
年度	令和元年度	施工主体	徳島県
名称	定期図面	2葉中	2番
施工地	那賀郡 那賀町 海川		
縮尺	図示	図面番号	15-9
審査者		設計者	
測点	No. 307~No. 309次BC136		



勾配	727.07 I=10.78750% L=80.00m	736.00 I=13.82609% L=115.00m	752.50
盛土高	0.15	5.98 0.03	
切取高			
計画高	727.97	736.75	752.50
地盤高	727.82	735.44	753.03
追加距離	0.00	80.00	115.00
距離	0.00	80.00	195.00
測点	No. 0 EC. 1 No. 1 +12.0 No. 2 +10.0 No. 3 EC. 1 EC. 2 No. 4 +8.0 EC. 2 No. 5 EC. 3 No. 6 EC. 3 No. 7 EC. 4 No. 8 EBC No. 9 EC. 5 +15.0		
曲線			
IP間距離	40.2	50.0	33.8

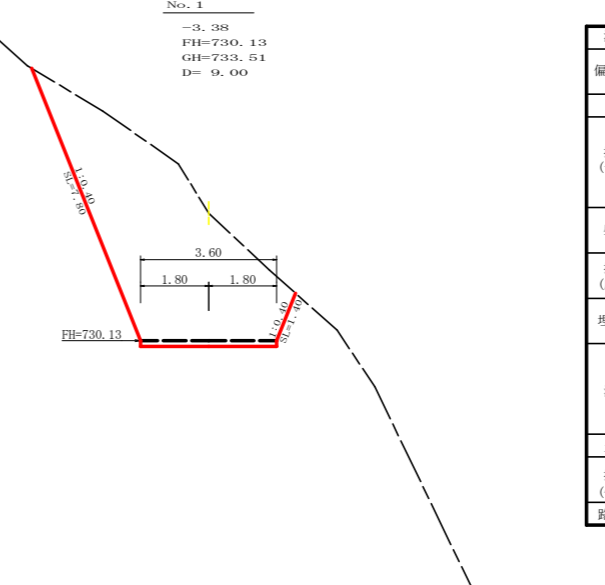
路線名	星越神戸丸線 木項工区	事業名	R2那珂 林間星越神戸丸線木項工区
林道区分	作業道	級別区分	2級
年度	令和2年度	設計速度	20km/h
名称	作業道縦断面図面	施行主体	徳島県
施行地	那賀郡 那賀町 海川	1 業中	1 番
縮尺	H1/1000 V1/200	図面番号	15 - 10
審査者		設計者	
測点	No. 0 ~ No. 9+15.0		

BC. 1
 -3.80
 FH=728.91
 GH=732.71
 D= 8.70



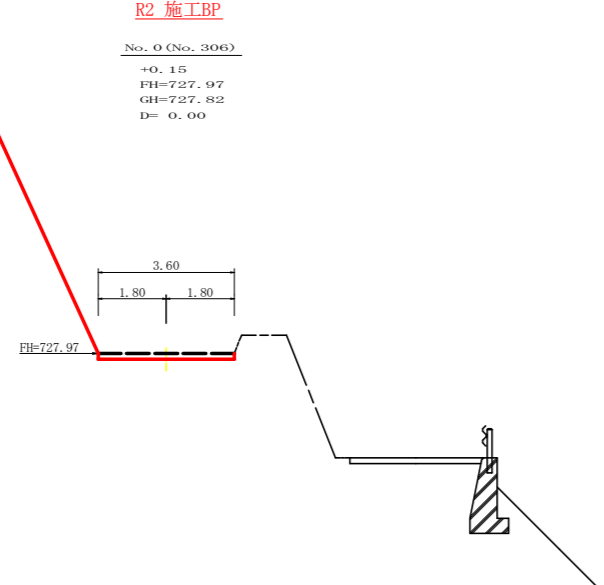
測点	BC.1	点間距離	8.70 m	
偏心距離	(切土: m, 盛土: m)			
	(法面左: m, 法面右: m)			
名称・種別・細別				
掘削(切土)	オープン	礫質土		
	カット	軟岩(比率)	27.40	(10: 0)
	片切	礫質土		
盛土	路体盛土	-		
	補強盛土	-		
掘削(床掘)		礫質土		
		軟岩(比率)	(10: 0)	
埋戻し	埋戻(前)	-		
	埋戻(後)	埋戻C		
法面				
	機械整形	礫質土		
土羽	削取整形	礫質土	11.50	1.30
掘削(側溝埋)		礫質土		
		軟岩(比率)	(10: 0)	
路面工	コンクリート	(t=15cm)		

No. 1
 -3.38
 FH=730.13
 GH=733.51
 D= 9.00



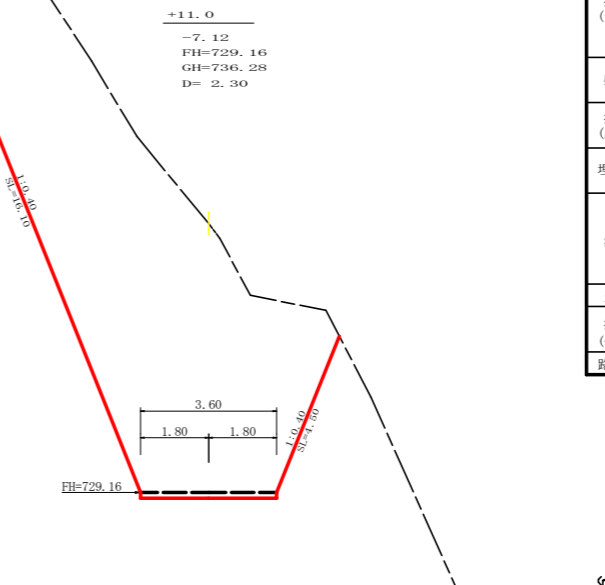
測点	No.1	点間距離	9.00 m	
偏心距離	(切土: m, 盛土: m)			
	(法面左: m, 法面右: m)			
名称・種別・細別				
掘削(切土)	オープン	礫質土		
	カット	軟岩(比率)	21.60	(10: 0)
	片切	礫質土		
盛土	路体盛土	-	0.00	
	補強盛土	-		
掘削(床掘)		礫質土		
		軟岩(比率)	(10: 0)	
埋戻し	埋戻(前)	-		
	埋戻(後)	埋戻C	0.00	
法面				
	機械整形	礫質土		
土羽	削取整形	礫質土	7.80	1.40
掘削(側溝埋)		礫質土		
		軟岩(比率)	(10: 0)	
路面工	コンクリート	(t=15cm)		

R2 施工BP
 No. 0 (No. 306)
 +0.15
 FH=727.97
 GH=727.82
 D= 0.00



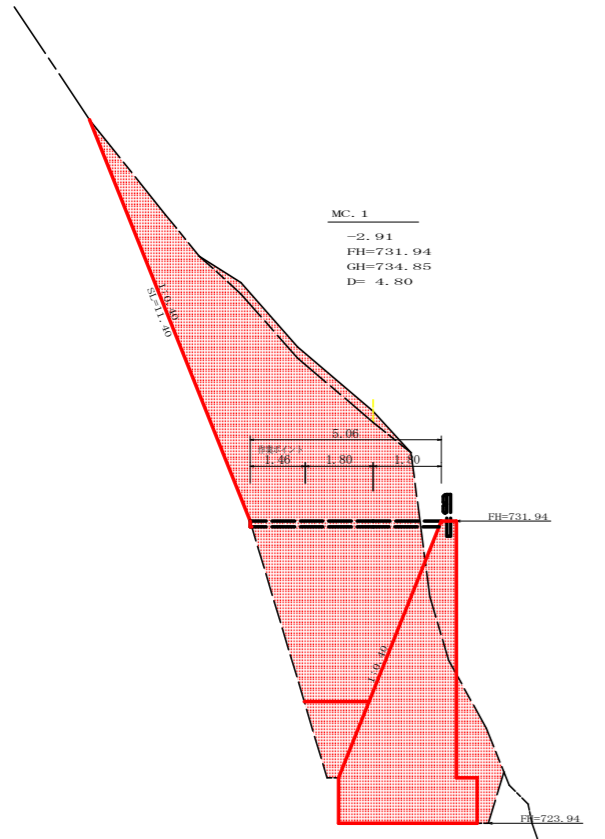
測点	No.0	点間距離	0.00 m	
偏心距離	(切土: m, 盛土: m)			
	(法面左: m, 法面右: m)			
名称・種別・細別				
掘削(切土)	オープン	礫質土		
	カット	軟岩(比率)	0.00	(10: 0)
	片切	礫質土		
盛土	路体盛土	-		
	補強盛土	-		
掘削(床掘)		礫質土		
		軟岩(比率)	(10: 0)	
埋戻し	埋戻(前)	-		
	埋戻(後)	埋戻C		
法面				
	機械整形	礫質土		
土羽	削取整形	礫質土	19.00	
掘削(側溝埋)		礫質土		
		軟岩(比率)	(10: 0)	
路面工	コンクリート	(t=15cm)		

+11.0
 -7.12
 FH=729.16
 GH=736.28
 D= 2.30



測点	+11.0	点間距離	2.30 m	
偏心距離	(切土: m, 盛土: m)			
	(法面左: m, 法面右: m)			
名称・種別・細別				
掘削(切土)	オープン	礫質土		
	カット	軟岩(比率)	64.90	(10: 0)
	片切	礫質土		
盛土	路体盛土	-		
	補強盛土	-		
掘削(床掘)		礫質土		
		軟岩(比率)	(10: 0)	
埋戻し	埋戻(前)	-		
	埋戻(後)	埋戻C		
法面				
	機械整形	礫質土		
土羽	削取整形	礫質土	16.10	4.50
掘削(側溝埋)		礫質土		
		軟岩(比率)	(10: 0)	
路面工	コンクリート	(t=15cm)		

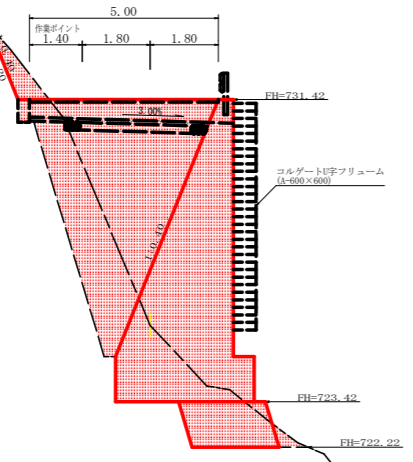
路線名	星越神戸丸線 木項工区	事業名	R2那賀 林間星越神戸丸線木項 那賀町 開設工事
林道区分	作業道	級別区分	2級 設計速度 20 km/h
年度	令和 2 年度	施行主体	徳島県
名称	作業道横断面	3 業中	1 番
施行地	那賀郡 那賀町 海川		
縮尺	1/100	図面番号	15 - 11
審査者		設計者	
測点	No.0 ~ No.1		



H=8.00 b=0.55 h=1.20

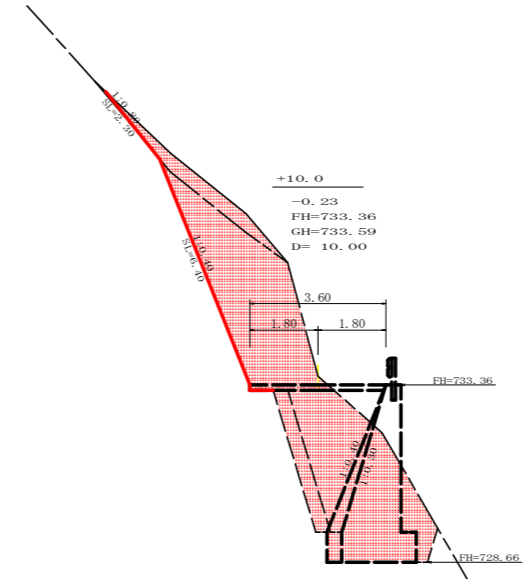
横断溝(グレーチング)400×400

+12.0
+5.98
FH=731.42
GH=725.44
D= 12.00



H=8.00 b=0.55 h=1.20

測点	MC.1	点間距離	4.80 m
偏心距離	(切土: m, 盛土: m)		
	(法面左: m, 法面右: m)		
名称・種別・細別			
掘削(切土)	オープン	確質土	1.40
	カット	軟岩(比率)	28.00 (10:0)
盛土	路体盛土	-	0.00
	補強盛土	-	-
掘削(床掘)		確質土	0.00
		軟岩(比率)	34.00 (10:0)
埋戻し	埋戻(前)	-	-
	埋戻(後)	埋戻C	2.00
法面	法面保護工		
	機械整形	確質土	
土羽	削取整形	確質土	11.40
		軟岩(比率)	(10:0)
掘削(側溝場)		確質土	
路面工	コンクリート	(t=15cm)	



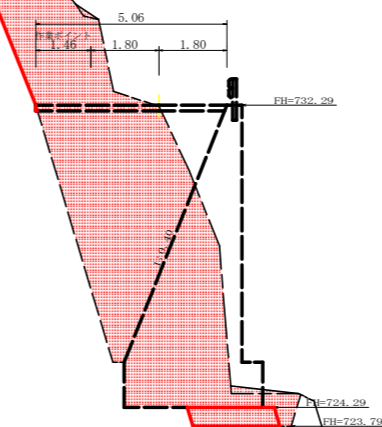
(BP側 1:0.40) H=4.70 b=0.40 h=0.80
(EP側 1:0.30) H=4.70 b=0.40 h=0.80

測点	+10.0 (BP側)	点間距離	10.00 m
偏心距離	(切土: m, 盛土: m)		
	(法面左: m, 法面右: m)		
名称・種別・細別			
掘削(切土)	オープン	確質土	1.70
	カット	軟岩(比率)	9.90 (10:0)
盛土	路体盛土	-	-
	補強盛土	-	-
掘削(床掘)		確質土	
		軟岩(比率)	12.20 (10:0)
埋戻し	埋戻(前)	-	-
	埋戻(後)	埋戻C	
法面	機械整形	確質土	2.30
		軟岩1(A)	6.40
土羽	削取整形	確質土	
掘削(側溝場)		確質土	
路面工	コンクリート	(t=15cm)	

測点	+10.0 (EP側)	点間距離	0.00 m
偏心距離	(切土: m, 盛土: m)		
	(法面左: m, 法面右: m)		
名称・種別・細別			
掘削(切土)	オープン	確質土	1.70
	カット	軟岩(比率)	9.90 (10:0)
盛土	路体盛土	-	-
	補強盛土	-	-
掘削(床掘)		確質土	
		軟岩(比率)	10.50 (10:0)
埋戻し	埋戻(前)	-	-
	埋戻(後)	埋戻C	
法面	機械整形	確質土	2.30
		軟岩1(A)	6.40
土羽	削取整形	確質土	
掘削(側溝場)		軟岩(比率)	(10:0)
路面工	コンクリート	(t=15cm)	

測点	+12.0	点間距離	12.00 m
偏心距離	(切土: m, 盛土: m)		
	(法面左: m, 法面右: m)		
名称・種別・細別			
掘削(切土)	オープン	確質土	0.00
	カット	軟岩(比率)	0.90 (10:0)
盛土	路体盛土	-	7.90
	補強盛土	-	-
掘削(床掘)		確質土	
		軟岩(比率)	13.10 (10:0)
埋戻し	埋戻(前)	-	-
	埋戻(後)	埋戻C	6.30
法面	機械整形	確質土	
		軟岩1(A)	2.20
土羽	削取整形	確質土	
掘削(側溝場)		確質土	
路面工	コンクリート	(t=15cm)	

No.2
+0.03
FH=732.29
GH=732.26
D= 3.20



H=8.00 b=0.55 h=1.20

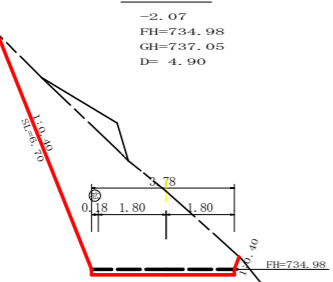
測点	No.2	点間距離	3.20 m
偏心距離	(切土: m, 盛土: m)		
	(法面左: m, 法面右: m)		
名称・種別・細別			
掘削(切土)	オープン	確質土	0.10
	カット	軟岩(比率)	11.20 (10:0)
盛土	路体盛土	-	-
	補強盛土	-	-
掘削(床掘)		確質土	0.20
		軟岩(比率)	28.70 (10:0)
埋戻し	埋戻(前)	-	-
	埋戻(後)	埋戻C	0.00
法面	機械整形	確質土	0.00
		軟岩1(A)	7.30
土羽	削取整形	確質土	
掘削(側溝場)		確質土	
路面工	コンクリート	(t=15cm)	

路線名	星越神戸丸線 木頭工区	事業名	R2那賀 林間星越神戸丸線木頭 那賀町 開設工事
林道区分	作業道	級別区分	2級 設計速度 20 km/h
年度	令和2年度	施行主体	徳島県
名称	作業道横断面	3 業中	2 番
施行地	那賀郡 那賀町 海川		
縮尺	1/100	図面番号	15 - 12
審査者		設計者	
測点	No.1+12.0 ~ No.2+10.0		

R2 施工EP

EC. 1

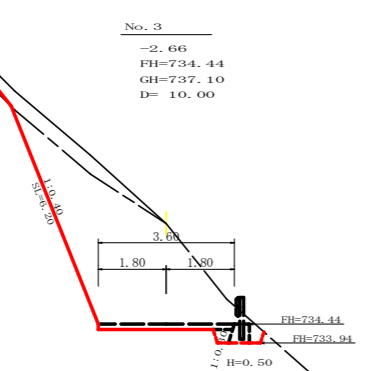
-2.07
FH=734.98
GH=737.05
D= 4.90



測点	EC. 1	点間距離	4.90 m	
偏心距離	(切土: m, 盛土: m)			
	(法面左: m, 法面右: m)			
	名称・種別・細別		左側	右側
掘削 (切土)	オープン	礫質土	0.80	
	カット	軟岩(比率)	13.30 (10: 0)	
	片切	礫質土		
		軟岩(比率)	(10: 0)	
盛土	路体盛土	-		
	補強盛土	-		
掘削 (床掘)		礫質土		
		軟岩(比率)	(10: 0)	
埋戻し	埋戻(前)	-		
	埋戻(後)	埋戻C		
法面				
	機械整形	礫質土		
		軟岩1(A)	6.70	
土羽	削取整形	礫質土		
掘削 (側溝堀)		礫質土		
		軟岩(比率)	(10: 0)	
路面工	コンクリート	(t=15cm)		

No. 3

-2.66
FH=734.44
GH=737.10
D= 10.00



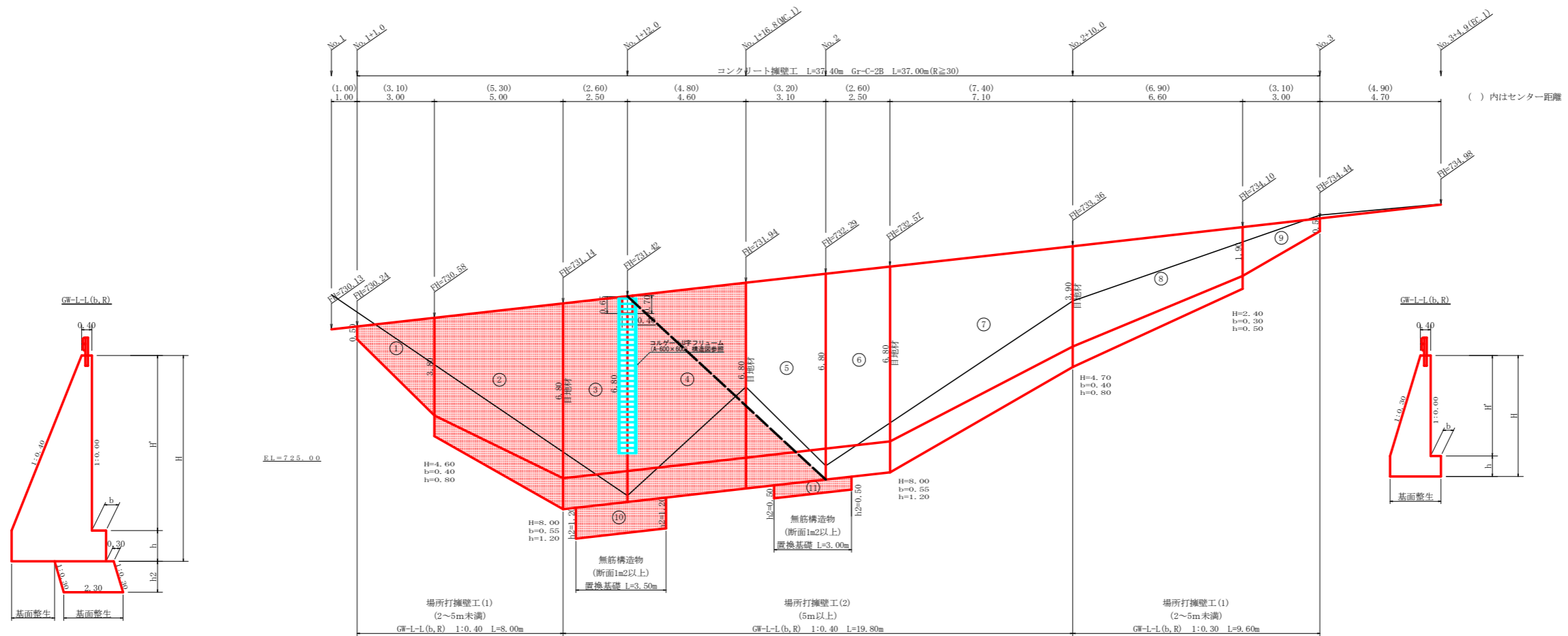
測点	No. 3	点間距離	10.00 m	
偏心距離	(切土: m, 盛土: m)			
	(法面左: m, 法面右: m)			
	名称・種別・細別		左側	右側
掘削 (切土)	オープン	礫質土	2.10	
	カット	軟岩(比率)	13.50 (10: 0)	
	片切	礫質土		
		軟岩(比率)	(10: 0)	
盛土	路体盛土	-		
	補強盛土	-		
掘削 (床掘)		礫質土		
		軟岩(比率)	0.50 (10: 0)	
埋戻し	埋戻(前)	-		
	埋戻(後)	埋戻C		
法面				
	機械整形	礫質土	3.20	
		軟岩1(A)	6.20	
土羽	削取整形	礫質土		
掘削 (側溝堀)		礫質土		
		軟岩(比率)	(10: 0)	
路面工	コンクリート	(t=15cm)		

路線名	尾越神戸丸線 木項工区	事業名	R2那賀 林間尾越神戸丸線木項 那賀町 開設工事	
林道区分	作業道	級別区分	2級	設計速度 20 km/h
年度	令和 2 年度	施行主体	徳島県	
名称	作業道横断面	3 業中	3 番	
施行地	那賀郡 那賀町 海川			
縮尺	1/100	図面番号	15 - 13	
審査者		設計者		
測点	No. 3 ~ No. 3次EC1			

正面展開図

縮尺 1:100

No. 1+1.0~No. 3



場所打擁壁工(1) (壁高2~5m未満) : 擁壁平均高さ 4.74 m 路線名(工区) : 星越神戸丸線 木頭工区 観点 No.1+1.0~No.1+9.4付近

番号	擁壁平均高さ			番号	本			体			基			数		基				
	延長(m)	壁高(m)	正面積(m ²)		延長(m)	直高(m)	コンクリート断面積(m ²)	コンクリート体積(m ³)	型枠面積(m ²)	延長(m)	フーチング基礎高(m)	コンクリート断面積(m ²)	コンクリート体積(m ³)	型枠面積(m ²)	延長(m)	正面積(m ²)	数	面積(m ²)	基礎幅	面積(m ²)
1	3.00	0.50	6.45	1	3.00	0.50	0.25	6.99	13.40						1.60	4.64			0.60	3.78
2	5.00	4.60	31.50	2	5.00	3.80	4.41	40.95	55.04					5.00	26.50			2.32	14.98	
合計	8.00	37.95 ÷ 8.00 = 4.74	37.95	合計	8.00	6.80	11.97	47.94	68.44					15.65	5.00	31.14			3.67	18.76

水抜 WUφ75mm = 23.97 m 補強鉄筋 (D13mm) = 4ヶ所 × 2.982 kg/箇所 = 11.93 kg 目地材 (10mm) = 16.37 m²

場所打擁壁工(2) (壁高5m以上) : 擁壁平均高さ 8.00 m 路線名(工区) : 星越神戸丸線 木頭工区 観点 No.1+9.4~No.1+12.0付近

番号	擁壁平均高さ			番号	本			体			基			数		基				
	延長(m)	壁高(m)	正面積(m ²)		延長(m)	直高(m)	コンクリート断面積(m ²)	コンクリート体積(m ³)	型枠面積(m ²)	延長(m)	フーチング基礎高(m)	コンクリート断面積(m ²)	コンクリート体積(m ³)	型枠面積(m ²)	延長(m)	正面積(m ²)	数	面積(m ²)	基礎幅	面積(m ²)
3	2.50	8.00	20.00	3	2.50	6.80	11.97	29.93	35.31						2.50	17.00			3.67	9.18
4	4.60	8.00	36.80	4	4.60	6.80	11.97	55.06	64.97					4.60	31.28			3.67	16.88	
合計	7.10	56.80 ÷ 7.10 = 8.00	56.80	合計	7.10	6.80	11.97	84.99	100.28					8.52	48.28			3.67	26.06	

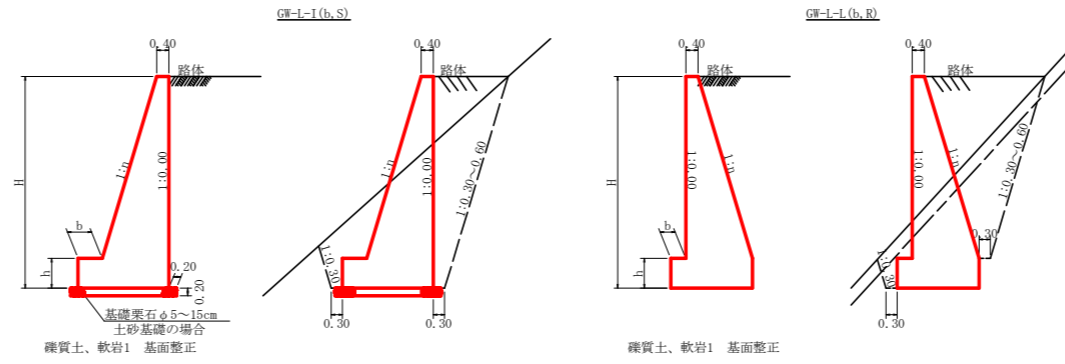
水抜 WUφ75mm = 42.50 m 補強鉄筋 (D13mm) = 4ヶ所 × 2.982 kg/箇所 = 11.93 kg

無筋構造物(置換基礎) (断面積1m²以上) 路線名(工区) : 星越神戸丸線 木頭工区 観点 No.1+1.0~No.3

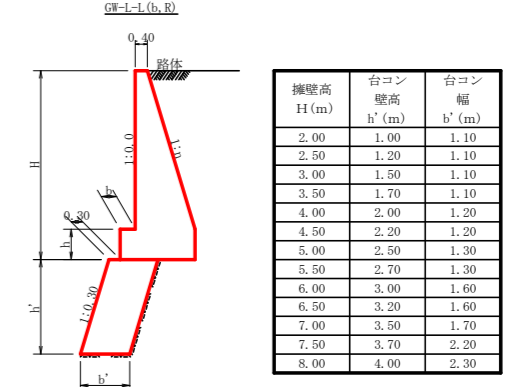
番号	擁壁平均高さ			番号	本			体			基			数		基				
	延長(m)	壁高(m)	正面積(m ²)		延長(m)	直高(m)	コンクリート断面積(m ²)	コンクリート体積(m ³)	型枠面積(m ²)	延長(m)	フーチング基礎高(m)	コンクリート断面積(m ²)	コンクリート体積(m ³)	型枠面積(m ²)	延長(m)	正面積(m ²)	数	面積(m ²)	基礎幅	面積(m ²)
10				10																
11				11																
合計				合計																

路線名	星越神戸丸線 木頭工区	事業名	R2那賀 林間星越神戸丸線木頭
林道区分	作業道	級別区分	2級
年度	令和2年度	設計速度	20 km/h
名称	作業道展開図面(コンクリート擁壁工)	施行主体	徳島県
施行地	那賀郡 那賀町 海川	1 業中	1 番
縮尺	1/100	図面番号	15 - 14
審査者		設計者	
観点	No.1+1.0~No.3		

重力式擁壁(盛土タイプ)
S=1/100

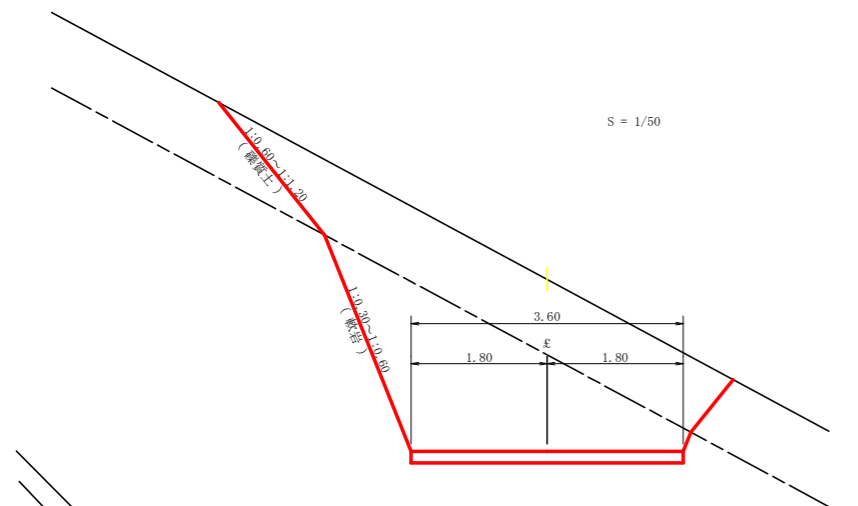


台コン標準断面
SC:1/100

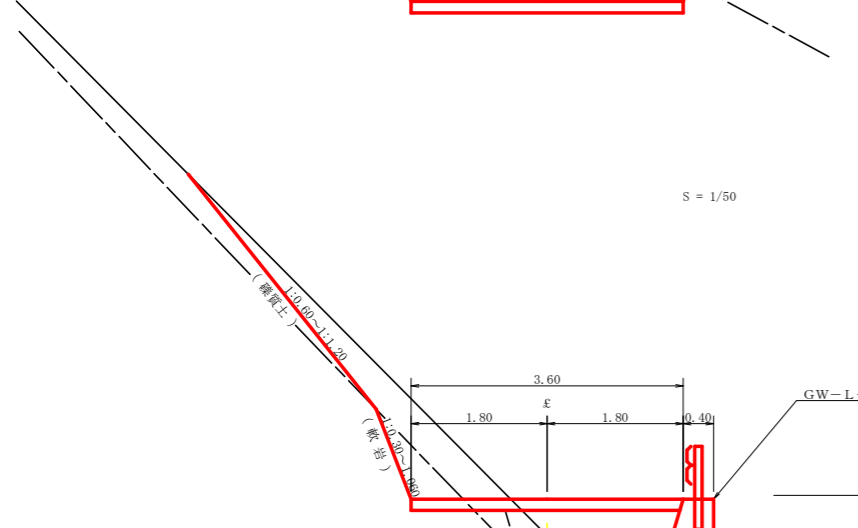


擁壁高 H (m)	台コン壁高 h' (m)	台コン幅 b' (m)
2.00	1.00	1.10
2.50	1.20	1.10
3.00	1.50	1.10
3.50	1.70	1.10
4.00	2.00	1.20
4.50	2.20	1.20
5.00	2.50	1.30
5.50	2.70	1.30
6.00	3.00	1.60
6.50	3.20	1.60
7.00	3.50	1.70
7.50	3.70	2.20
8.00	4.00	2.30

S = 1/50



S = 1/50



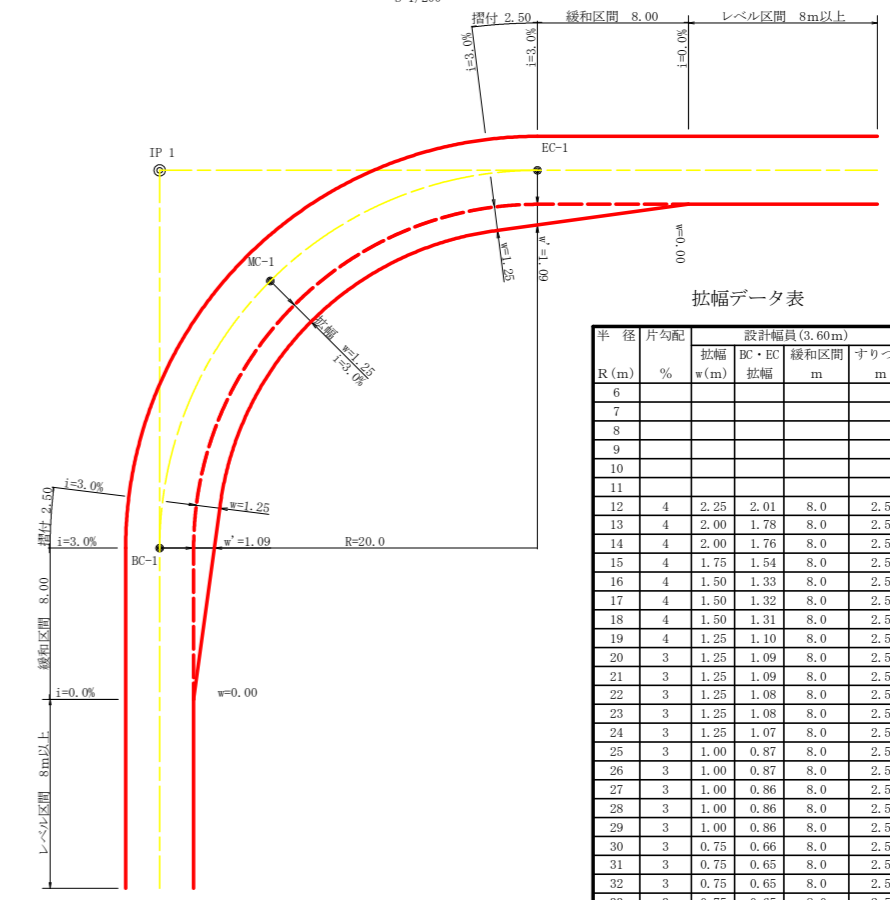
GW-L-I

H	区分	種・岩	n	b	h
2.00	b	S	0.15	300	400
		R	0.15	300	400
2.50	b	S	0.20	300	500
		R	0.15	300	500
3.00	b	S	0.20	300	500
		R	0.20	300	500
3.50	b	S	0.20	400	600
		R	0.20	300	500
4.00	b	S	0.20	450	600
		R	0.20	350	500
4.50	b	S	0.25	450	700
		R	0.25	350	500
5.00	b	S	0.25	450	800
		R	0.25	350	600
5.50	b	S	0.25	400	700
		R	0.25	450	800
6.00	b	S	0.30	450	800
		R	0.25	400	900
6.50	b	S	0.30	450	800
		R	0.25	400	900
7.00	b	S	0.30	450	800
		R	0.25	550	1000
7.50	b	S	0.30	450	800
		R	0.25	600	1100
8.00	b	S	0.30	450	900
		R	0.25	650	1200

GW-L-I

H	区分	種・岩	n	b	h
2.00	b	S	0.20	300	300
		R	0.20	300	300
2.50	b	S	0.25	300	500
		R	0.25	300	500
3.00	b	S	0.30	350	500
		R	0.30	300	500
3.50	b	S	0.30	400	600
		R	0.30	300	500
4.00	b	S	0.30	400	600
		R	0.30	350	600
4.50	b	S	0.35	600	1000
		R	0.30	400	800
5.00	b	S	0.35	600	1100
		R	0.30	450	900
5.50	b	S	0.35	650	1200
		R	0.30	500	1000
6.00	b	S	0.35	700	1300
		R	0.30	500	1000
6.50	b	S	0.40	700	1300
		R	0.35	500	1200
7.00	b	S	0.40	700	1300
		R	0.35	500	1200
7.50	b	S	0.40	700	1400
		R	0.40	550	1200
8.00	b	S	0.40	700	1400
		R	0.40	550	1200

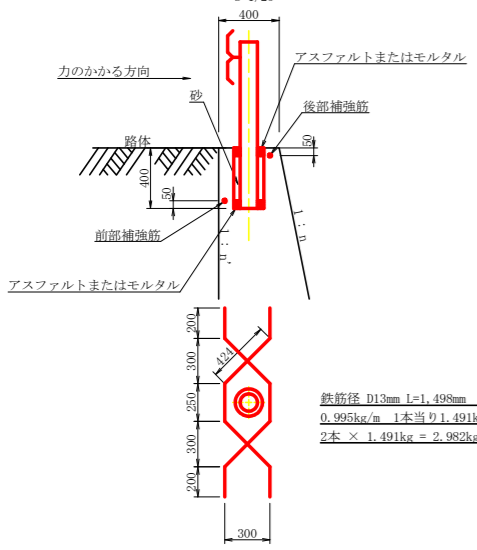
平面図
S=1/200



拡幅データ表

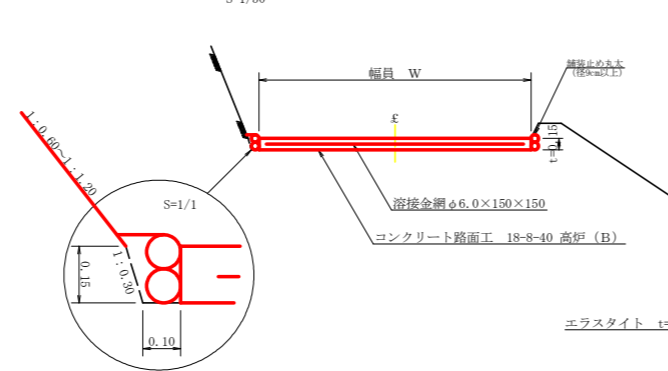
R (m)	片勾配 %	拡幅 w (m)	BC・EC 拡幅	緩和区間 m	すりつけ m
6					
7					
8					
9					
10					
11					
12	4	2.25	2.01	8.0	2.5
13	4	2.00	1.78	8.0	2.5
14	4	2.00	1.76	8.0	2.5
15	4	1.75	1.54	8.0	2.5
16	4	1.50	1.33	8.0	2.5
17	4	1.50	1.32	8.0	2.5
18	4	1.50	1.31	8.0	2.5
19	4	1.25	1.10	8.0	2.5
20	3	1.25	1.09	8.0	2.5
21	3	1.25	1.09	8.0	2.5
22	3	1.25	1.08	8.0	2.5
23	3	1.25	1.08	8.0	2.5
24	3	1.25	1.07	8.0	2.5
25	3	1.00	0.87	8.0	2.5
26	3	1.00	0.87	8.0	2.5
27	3	1.00	0.86	8.0	2.5
28	3	1.00	0.86	8.0	2.5
29	3	1.00	0.86	8.0	2.5
30	3	0.75	0.66	8.0	2.5
31	3	0.75	0.65	8.0	2.5
32	3	0.75	0.65	8.0	2.5
33	3	0.75	0.65	8.0	2.5
34	3	0.75	0.65	8.0	2.5
35	3	0.50	0.45	8.0	2.5
36	3	0.50	0.45	8.0	2.5
37	3	0.50	0.45	8.0	2.5
38	3	0.50	0.45	8.0	2.5
39	3	0.50	0.44	8.0	2.5
40	2	0.50	0.44	8.0	2.5
41	2	0.50	0.44	8.0	2.5
42	2	0.50	0.44	8.0	2.5
43	2	0.50	0.44	8.0	2.5
44	2	0.50	0.44	8.0	2.5
45	2	0.25	0.24	8.0	2.5
46	2	0.25	0.24	8.0	2.5
47	2	0.25	0.24	8.0	2.5
48	2	0.25	0.24	8.0	2.5
49	2	0.25	0.24	8.0	2.5

ガードレール補強鉄筋詳細図
S=1/25

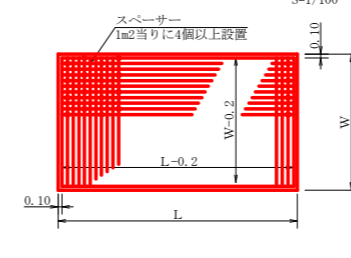


鉄筋径 D13mm L=1,498mm 2本
0.995kg/m 1本当り1.491kg
2本 × 1.491kg = 2.982kg

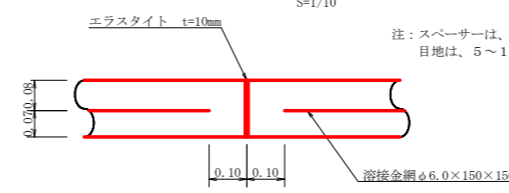
コンクリート路面工(t=15cm)標準断面図
S=1/50



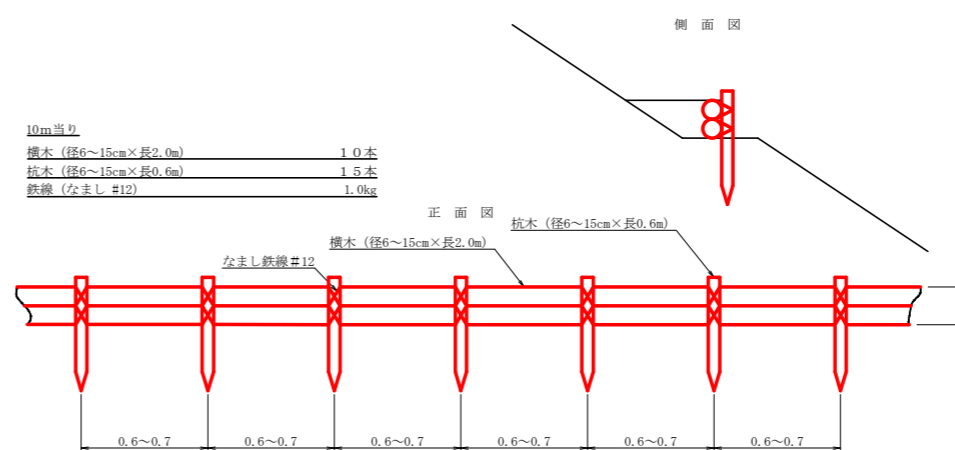
溶接金網(φ6.0×150×150)配置図
S=1/100



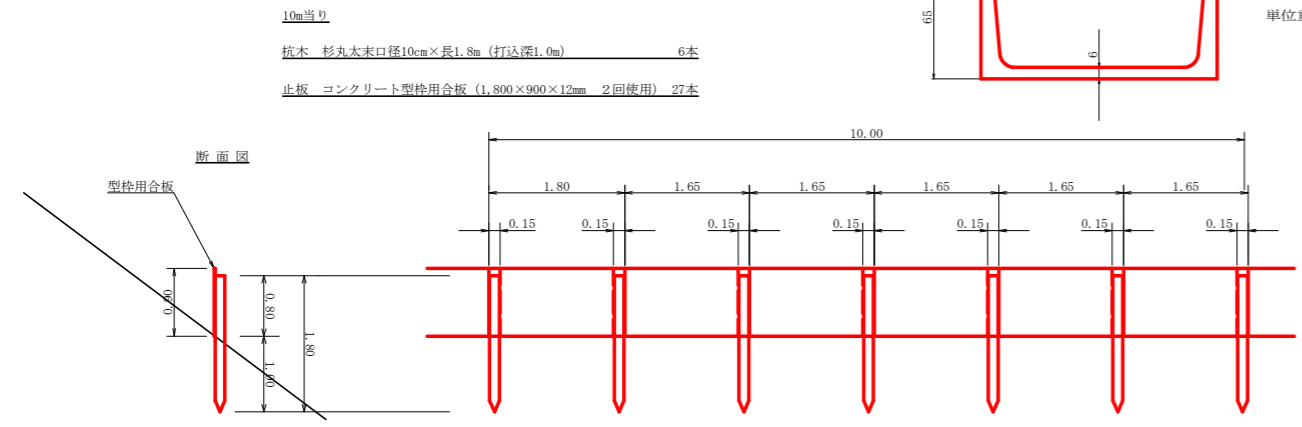
伸縮目材配置図
S=1/10



丸太筋工(2本筋)
S=1/20



仮設落石防護柵
S=1/50



路線名	星越神戸丸線 木項工区	事業名	R2那賀 林間星越神戸丸線木項工区
林道区分	作業道	級別区分	2級 設計速度 2.0km/h
年度	令和2年度	施行主体	徳島県
名称	作業道定規図面	1 業中	1 番
施行地	那賀郡 那賀町 海川		
縮尺	1/100	図面番号	15 - 15
審査者		設計者	
測点	No.0 ~ No.3次EC1		